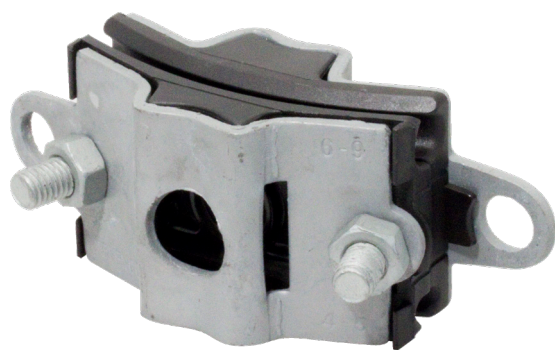


TELENCO® 30/34 DISPOSITIF DE SUSPENSION POUR CÂBLES CUIVRE FIGURE-8

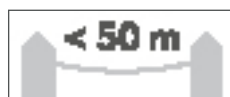


Le dispositif Telenco® 30/34 permet de réaliser une suspension fixe des câbles cuivre figure-8 à porteur métallique sur les réseaux télécoms dont les portées s'étendent jusqu'à 50 mètres.

Sa conception unique et brevetée a été développée pour offrir une solution multi-usage répondant à des besoins de suspension sur les poteaux bois, métal, béton ou composite.

Le dispositif de suspension Telenco® 30/34 est constitué d'une mâchoire thermoplastique résistant aux UV, renforcée par deux plaques en acier galvanisé et sécurisée par deux vis en acier galvanisé.

Grâce à sa construction à gorges légèrement incurvées, ainsi qu'à son système réversible, ce dispositif s'installe sur des câbles figure-8 avec des porteurs de diamètres 4 à 9 mm.



RÉF	MODÈLE	Ø PORTEUR	MATÉRIAU			CONDIT
			MÂCHOIRE	PLAQUES DE RENFORCEMENT	VIS	
0875	30/34	Petite gorge : 4-5mm Grande gorge : 6-9mm	Thermoplastique résistant aux UV	Acier galvanisé à chaud		0,22 kg 50 unités

LES + PRODUIT

- Le dispositif Telenco® 30/34 présente deux gorges pour s'adapter à tous les porteurs de 4 à 9 mm (Ø de la gaine extérieure)
- Installation possible sur tout type de poteau à l'aide d'un feuillard ou d'un boulon tête de ligne
- Les inserts thermoplastiques du dispositif permettent de libérer le câble suspendu en cas de surcharges verticales exceptionnelles (chute d'arbre, accident de voiture, ...), protégeant ainsi l'intégrité du réseau. Les inserts thermoplastiques du dispositif agissent comme un fusible pour limiter les dommages liés aux surcharges verticales imprévues (arbre, accident de voiture,...)
- Chaque plaque de renforcement est conçue avec un œil fermé pour permettre l'accroche d'une poulie pendant l'installation du câble
- Les pièces en nylon assurent une isolation diélectrique de 4kV entre le porteur métallique du câble et le poteau.

INSTALLATION

• Avec feuillard

Le dispositif Telenco® 30/34 s'installe sur tout type de poteau à l'aide d'un feuillard 20mm ou 3/4» et d'une boucle correspondante.

• Avec boulon

Le dispositif de suspension 30/34 peut être installé directement sur les poteaux perçables ou pré-perçés à l'aide d'un boulon 14 x 225 mm ou 16 x 250 mm. Il peut également être installé sur traverse à l'aide d'une semelle-équerre 5/39 (fixée par deux boulon d'assemblage 1/12) et d'un boulon 1/13.

