



Solutions RÉSEAUX MOBILE

Développons aujourd'hui les réseaux de demain

DÉCOUVREZ VOTRE CATALOGUE RÉSEAUX MOBILE

L'offre Réseaux Mobile de Telenco est composée de différentes catégories de produits :

- Coffrets FTTH/HTTA/PTTA/lovage XG-optic
- Breakouts FTTH XG-optic
- Cordons 2FO XG-optic
- Jumpers coax
- Câbles énergies XG-optic
- Fixations
- Mâts et supports d'antenne
- Armoires outdoor Rainford
- Chemins de câbles
- Tiroirs optiques
- Transceivers
- Solutions WDM



SOMMAIRE

La révolution numérique du FTTH	4
Architecture de câblage 4G/5G	5
ARCHITECTURE PYLONE	6
ARCHITECTURE TOIT-TERRASSE	7
Offre réseaux mobile 4G/5G.....	9
COFFRETS FTTH XG-optic	10
COFFRETS HTTA XG-optic.....	16
COFFRETS PTTH XG-optic.....	17
BREAKOUTS FTTH XG-optic.....	18
CORDONS 2 FO XG-optic.....	24
CÂBLES ÉNERGIES XG-optic	26
JUMPERS COAX.....	32
CHEMINS DE CÂBLES	33
FIXATIONS.....	34
MÂTS ET SUPPORTS D'ANTENNES.....	36
ARMOIRES OUTDOOR	40
TRANSCEIVERS	44
TIROIRS OPTIQUES	46
SOLUTIONS WDM.....	47
Wireless indoor & Wireless privé.....	48
Architecture wireless indoor	49
WIRELESS INDOOR ADAS	50
WIRELESS UNDERGROUND ADAS	51
Offre Wireless indoor	53
TIROIRS HYBRIDES XG-optic	54
CÂBLES HYBRIDES B2ca XG-optic	55
BOÎTIERS HYBRIDES XG-optic	56
CORDONS HYBRIDES XG-optic.....	57
RAINFORD SERVER CABINETS	58
Telenco : l'innovation au service des réseaux du monde entier	60

La révolution numérique du FTTA



La technologie mobile de 3^e génération, la 3G, permettait d'offrir des débits d'environ 1,9 Mbit/s. La 4G, basée sur la norme LTE offrait des débits jusqu'à 150 Mbit/s. Avec des débits théoriques de 6 à 60 fois supérieurs, une latence quasi-nulle, la cinquième génération, la 5G, ouvre une fois de plus le champ des possibles.

L'enjeu des réseaux mobiles d'aujourd'hui, bien au-delà du simple échange de voix ou de data, ouvre des opportunités d'usage dans tous les domaines : l'industrie, la santé, la mobilité, l'économie, les Smart Cities, le machine learning, les services, ... Mais il est également un véritable pont vers l'accès aux nouvelles technologies à de nombreux territoires mal desservis ou pas desservis par les réseaux filaires.

C'est dans ce contexte de révolution numérique et en se basant sur son expertise des réseaux télécoms optiques extérieurs que Telenco a relevé le défi du FTTA 4G/5G. En appliquant les principes de l'éco-conception et tenant compte des conditions climatiques et des environnements mécaniques difficiles, Telenco conçoit, fabrique et commercialise des produits optiques FTTA 4G/5G fiables et de qualité. Considérant tous les aspects techniques, économiques, environnementaux, Telenco propose de véritables solutions pour toutes les configurations de câblage 4G/5G quelle que soit l'architecture donnée.



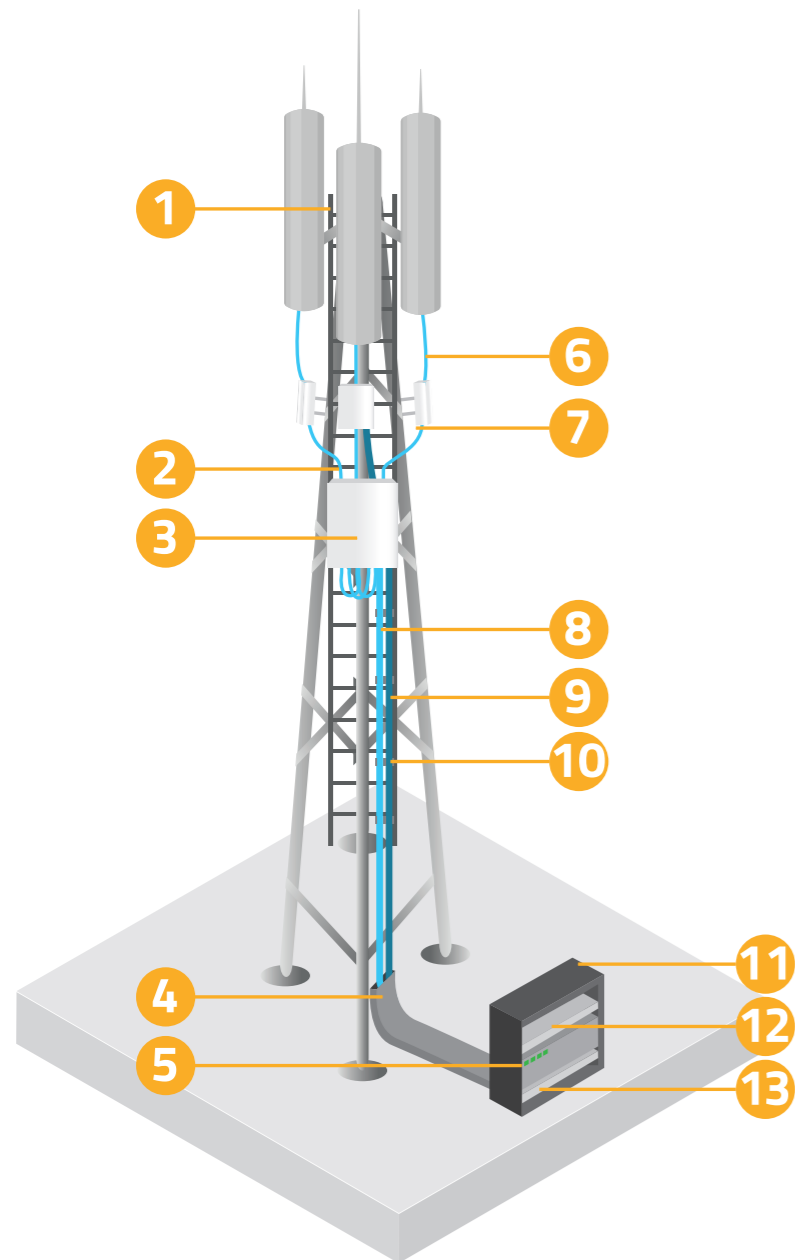
Architecture de câblage 4G/5G

ARCHITECTURE PYLONE
ARCHITECTURE TOIT-TERRASSE

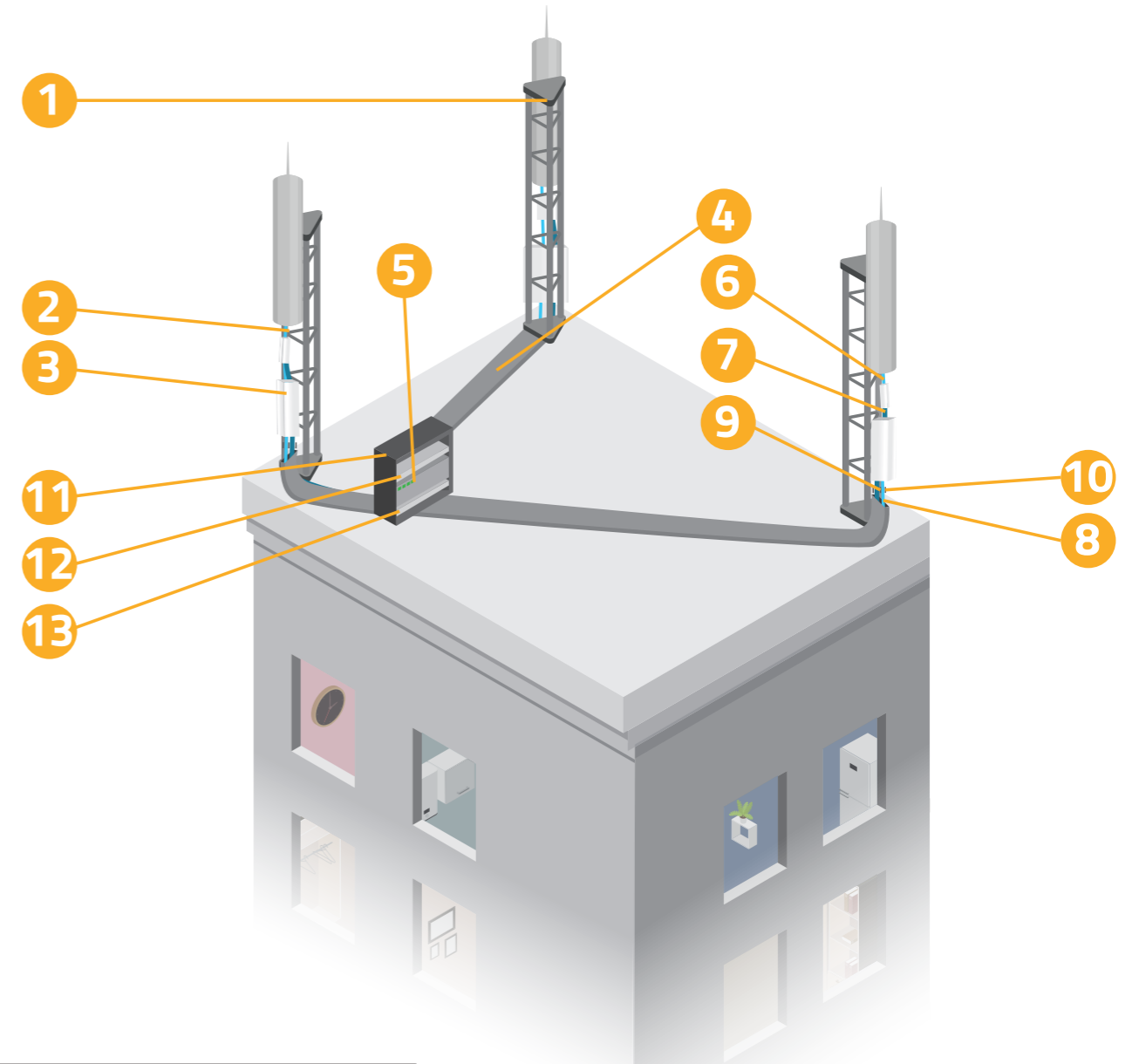
6
7



ARCHITECTURE PYLONE



ARCHITECTURE TOIT-TERRASSE



Légende

- | | |
|---------------------------|-----------------------|
| 1 Mâts/support d'antennes | 8 Breakouts 12FO-24FO |
| 2 Cordons outdoor 2FO | 9 Câbles énergie |
| 3 Coffrets FTTH/HTTA/PTTA | 10 Fixations |
| 4 Chemins de câble | 11 Armoires outdoor |
| 5 Transceivers | 12 Tiroirs optiques |
| 6 Jumper coax | 13 Solutions WDM |
| 7 Connectiques 5G | |

Focus technique

Glossaire

- **BTS** = Base Transceiver Stations (Station de transmission de base)
- **BBU** = Base Band Unit (Unité de traitement en bande de base)
- **RRU = RRH** = Remote Radio Unit (Unité radio distante) = Remote Radio Head (Tête Radio Distante)
- **FTTA** = Fiber to the Antenna (Fibre jusqu'à l'antenne)
- **HTTA** = Hybrid to the Antenna (Hybride (optique/énergie) jusqu'à l'antenne)
- **PTTA** = Power to the Antenna (Energie jusqu'à l'antenne)
- **Breakout = Trunk** = Câble optique préconnectorisé ou semi-préconnectorisé

Les connectiques optiques utilisées pour le FTTA

En fonction du modèle de RRU/RRH, la protection de la connectique des breakouts préconnectorisés extérieurs FTTA 2 FO peut-être différente, même si la connectique de base est toujours le LC/UPC duplex.



Connectique LC/UPC duplex sans protection

La connectique ne présente aucune protection spécifique, les connecteurs sont protégés au sein même du RRU/RRH.



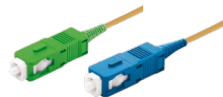
Connectique LC/UPC duplex avec protection type NSN

La protection ou boot type NSN (Nokia Siemens Networks), aussi appelé boot souple, est un système permettant de protéger de façon fiable les connecteurs contre la poussière et l'eau. Sa structure simple en fait un système à la fois facile à mettre en oeuvre et compatible avec une utilisation dans un encombrement réduit.



Connectique LC/UPC duplex avec protection type FullAXS

La protection type FullAXS est un système étanche IP67 avec une forte protection mécanique, ainsi qu'une protection totale à la poussière. Cette protection se verrouille sur l'embase compatible par une fixation robuste à baïonnette.



Connectique SC/APC & SC/UPC

Moins utilisées, ces connectiques se retrouvent principalement au niveau de la BTS/BBU.



Connectique spécifique 5G - Connecteurs à pince

L'évolution des technologies notamment 5G, entraîne une évolution significative des protections, afin d'optimiser le temps de mise en oeuvre et la protection des liens optiques. La protection multiconnecteur à pince est l'une de ces évolutions.



Connectique spécifique 5G - Connecteurs pushpull

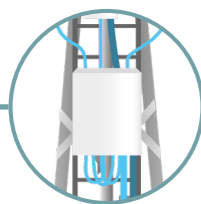
Le connecteur pushpull, tout comme le connecteur à pince, permet de sécuriser le déploiement tout en réduisant le temps d'intervention. Ce type de connecteur est notamment présent sur les nouveaux réseaux O-RAN.



Offre réseaux mobile 4G/5G

COFFRETS FTTA XG-optic	10
COFFRETS HTTA XG-optic	16
COFFRETS PTTA XG-optic	17
BREAKOUTS FTTA XG-optic	18
CORDONS 2 FO XG-optic	24
CÂBLES ÉNERGIES XG-optic	26
JUMPERS COAX	32
CHEMINS DE CÂBLES	33
FIXATIONS	34
MÂTS ET SUPPORTS D'ANTENNES	36
ARMOIRES OUTDOOR	40
TRANSCIVERS	44
TIROIRS OPTIQUES	46
SOLUTIONS WDM	47

Dans les architectures de câblage optique FTTA 4G/5G, il existe 2 principaux cas d'usage, le déploiement de site neuf et l'upgrade de site déjà équipé. Quelque soit l'objectif: augmenter la couverture, intégrer de nouveaux réseaux opérateurs, ou simplement passer à une technologie de génération supérieure, des problématiques d'encombrement se posent.



COFFRETS FTTA XG-optic

Les coffrets FTFA de Telenco, disponibles en versions préconnectorisée et préco/épissure, se distinguent comme les premières solutions de coffrets entièrement conçues et développées pour simplifier la jonction optique au sein des infrastructures de câblage indirect utilisées dans les déploiements de réseaux 4G et 5G. Ces coffrets assurent une interconnexion optique fluide et intuitive, quelle que soit la configuration d'installation.

Ils ont été spécialement élaborés et soumis à des tests rigoureux pour garantir leur résistance aux conditions climatiques difficiles, notamment les variations de température, ainsi qu'aux contraintes mécaniques importantes, comme des vents atteignant des vitesses de 250 km/h.

Produit spécifiquement conçu pour la 4G/5G

Les + Produits :

- + Imperdabilité des pièces amovibles
- + Système d'accouplement des coffrets rapide et breveté
- + Grande résistance environnementale



Spécifications :

Matières	Plastique (PA)	
Couleur	Gris RAL 7035	
Essais vent (NF EN1991-1-4)	180 Km/h dans toutes les configurations 250 Km/h avec fixation par bride 2/12 et feuillard (sur coffret seul ou accouplés par 2 et par 3)	
Tenue à l'eau et aux poussières	IP55	
Résistance à l'impact	IK 09	
Inflammabilité	UL 94 HB	
Résistance aux UV	UL 746 C	
Rayon de courbure de la fibre	15mm (Accepte des fibres G657A2 ou G652D et multimode)	
Management de la fibre	Loosetube ou Micromodule possible	
Température d'usage	-40°C to +65°C	
2 Versions disponibles	Préconnectorisé	Préco/Epissure
Capacité	<ul style="list-style-type: none"> •1 breakout 24FO préconnectorisé LC/UPC duplex Uniboot de Ø 7,5 à Ø 10 mm •12 cordons 2FO LC/UPC : de Ø 4,5 à Ø 6,0 mm •12 raccords LC/UPC duplex monomode préinstallés 	<ul style="list-style-type: none"> •1 Câble 24FO de Ø 7,5 à Ø 10 mm •12 cordons 2FO LC/UPC : de Ø 4,5 à Ø 6,0 mm •12 raccords LC/UPC duplex monomode préinstallés •24 pigtaills LC/UPC Ø900 µm G657A2 préinstallés •2 cassettes d'épissure de 12FO d'une capacité de stockage de 2,4m x12 / cassette

Fixations :



Feuillard 20mm (en option - Ref 0038)



Collier métallique de serrage pour fixation sur poteaux (en option - Ref 5647/5648)



Brides 2-12 OMEGA (en option - Ref 0163)



Pattes de fixation murale pour fixation sur façade (fournies)

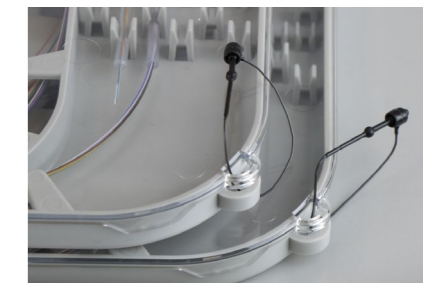
Les + : Imperdabilité des pièces amovibles



+ Ouverture/fermeture par des vis plastiques imperdables



+ Capot du coffret imperdable



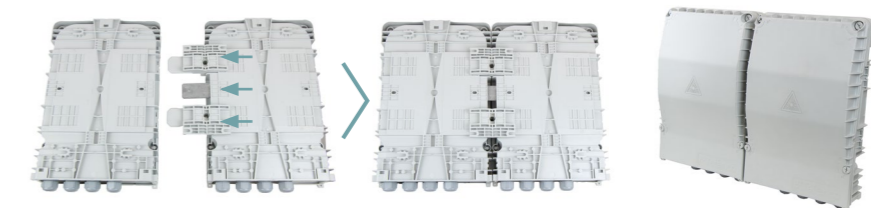
+ Capots des cassettes imperdables

Les + : Système d'accouplement des coffrets rapide et breveté

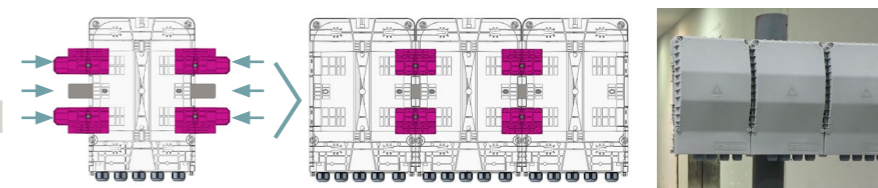
Kit d'accouplement : 2 éclisses et 1 barre de renfort métallique en acier galvanisé

- + Système breveté
- + Accouplement rapide et sans outils spécifiques des coffrets par 2 ou 3

Accouplement par 2 coffrets



Accouplement par 3 coffrets



Réf	Désignation
1002114	Kit d'accouplement pour coffret FTFA

Les + : Grande résistance environnementale



- + Résistance à des vents de 250km/h
 - Sur coffret seul et coffrets accouplés par 2 ou par 3
 - Essais réalisés à 360°
 - Pour répondre aux enjeux émergents face aux événements climatiques parfois extrêmes



- + Résistance aux variations de températures
 - -40°C à +65°C



- + Résistance à l'impact
 - IK 09



- + Etanchéité
 - IP55

Version préco/épissure

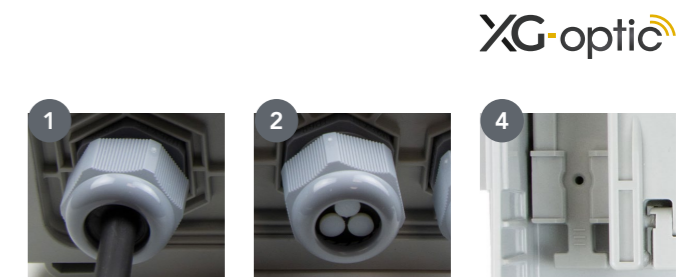
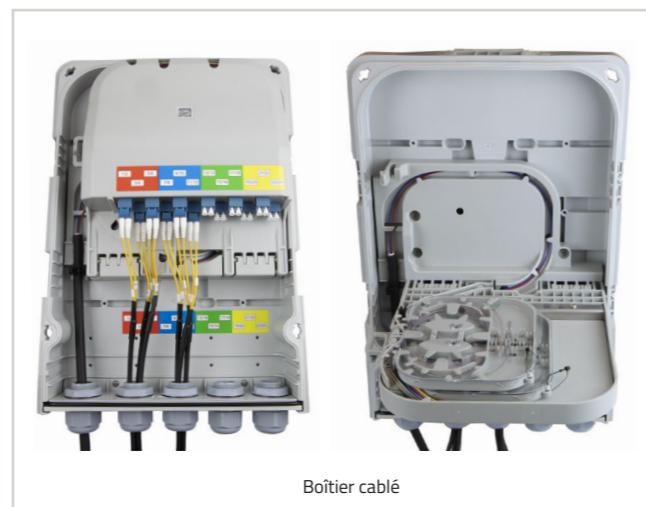
Le coffret FTFA Telenco en version préco/épissure est la première solution 100% conçue pour le raccordement par épissure des câbles optique sur les sites 4G/5G. Il permet une interconnexion simple et intuitive des liens optiques, et dispose d'un système unique permettant l'épissurage des fibres de façon confortable, quelque soit les conditions. Il est conçu et testé pour résister aux conditions climatiques difficiles comme les changements de températures et les contraintes mécaniques importantes, comme le vent à 250 km/h.



Réf	Désignation	Dimensions	Poids	Colisage	Dimensions colisage	Poids colisage
1002116	Coffret FTFA Préco/Epissure 24FO LC/UPC	L 260 x l 380 x H 97	2,1 kg	1 unité	L 300 x l 400 x H 150	2,46 kg

Caractéristiques :
+ 1 entrée 24FO – 4 sorties 3x2FO

Capacités :
+ 1 Câble 24FO de Ø 7,5 à Ø 10 mm
+ 12 cordons 2FO LC/UPC de Ø 4,5 à Ø 6,0 mm
+ 12 raccords LC/UPC duplex monomode préinstallés
+ 24 pigtaills LC/UPC Ø 900 µm G657A2 préinstallés
+ 2 cassettes d'épissurage de 12FO d'une capacité de stockage de 2,4m x12 / cassette



- Zone d'épissurage (câble 24FO) :**
zone d'arrivée et d'épissurage du câble 24FO protégé par un capot (fermeture/ouverture du capot par clippage) + zone de stockage des 24 pigtaills LC/UPC. Les pigtaills Ø900 µm sont installés, dénudés et lovés dans les cassettes, prêts à être raccordés
- Zone d'exploitation (cordons 2FO) :**
zone d'arrivée et de raccordement des cordons 2FO

- 1** Emplacement pour positionnement d'un presse-étoupe M25 pour entrée du câble 24FO
- 2** Positionnement de 4 presses-étoupe M25 triple pour arrivée des cordons 2FO
- 3** Positionnement des 12 raccords LC/UPC duplex
- 4** Arrimage/fixation du câble 24FO
- 5** QR code d'accès à la notice d'installation du boîtier

Retrouvez les cordons 2 FO page 24



Version préconnectorisé

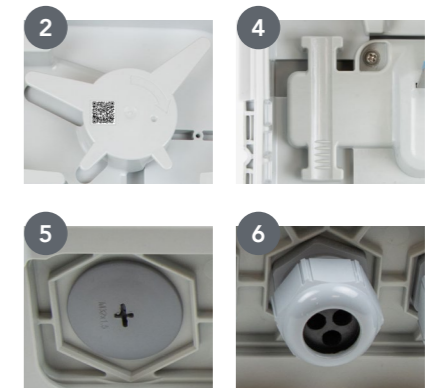
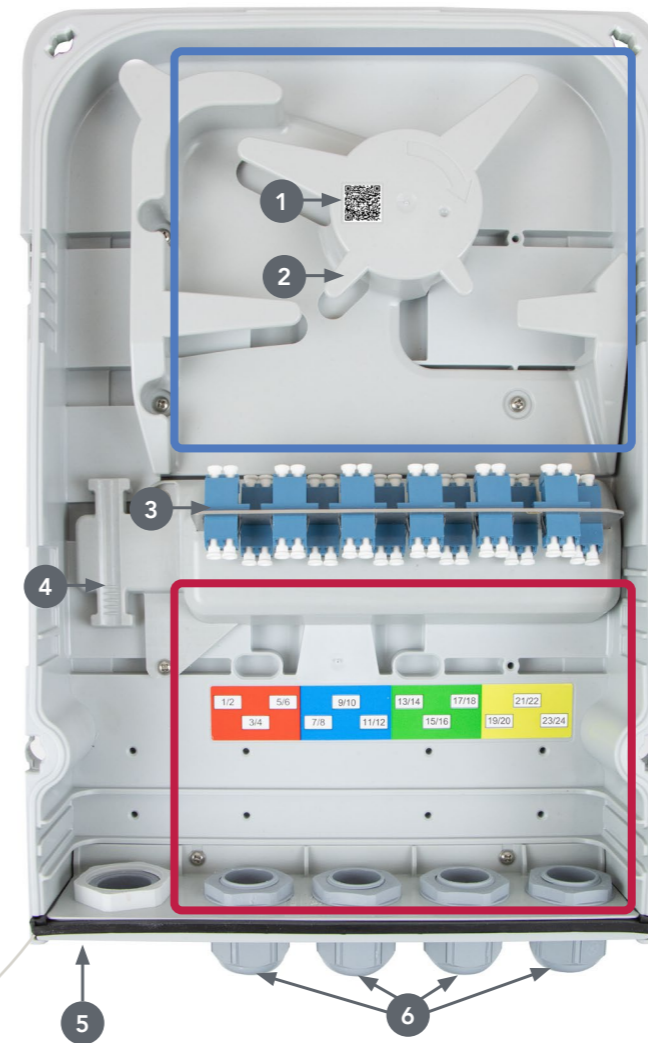
Le coffret FTFA Telenco en version préconnectorisée est la première solution 100% conçue pour la jonction optique dans la structure de câblage indirecte 4G/5G. Il permet une interconnexion simple et intuitive des liens optiques, quelque soit les conditions. Il est conçu et testé pour résister aux conditions climatiques difficiles comme les changements de températures et les contraintes mécaniques importantes, tel que le vent à 250 km/h.



Réf	Désignation	Dimensions	Poids	Colisage	Dimensions colisage	Poids colisage
1002115	Coffret FTFA Préco 24FO LC/UPC	L 260 x l 380 x H 97	2,1 kg	1 unité	L 300 x l 400 x H 150	2,46 kg

Caractéristiques :
 + 1 entrée 24FO – 4 sorties 3x2FO

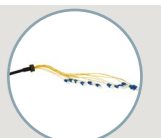
Capacités :
 + 1 breakout 24FO préconnectorisé LC/UPC duplex Uniboot de Ø 7,5 à Ø 10 mm
 + 12 cordons 2FO LC/UPC de Ø 4,5 à Ø 6,0 mm
 + 12 raccords LC/UPC duplex monomode préinstallés

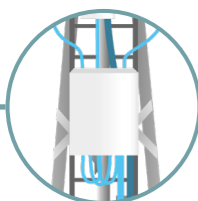


- Zone d'installation (breakout 24FO) :**
Zone d'arrivée et de lovage du breakout 24FO préconnectorisé
- Zone d'exploitation (cordons 2FO) :**
Zone d'arrivée et de raccordement des cordons 2FO

- 1 QR code d'accès à la notice d'installation du boîtier
- 2 Ailettes du cylindre de lovage qui maintiennent les fibres sans gêner l'accès aux connecteurs
- 3 12 Raccords LC/UPC duplex préinstallés et facilement accessibles pour le nettoyage
- 4 Système d'arrimage/fixation du breakout 24FO préconnectorisé
- 5 1 emplacement de dimension presse-étoupe M32, fermé par un bouchon vissable
- 6 4 Presses-étoupe M25 triple à droite pour entrée des cordons 2FO

Retrouvez :
 > le breakout Push-clip Telenco p 21
 > les breakouts p 19
 > les cordons p 42





COFFRETS HTTA XG-optic

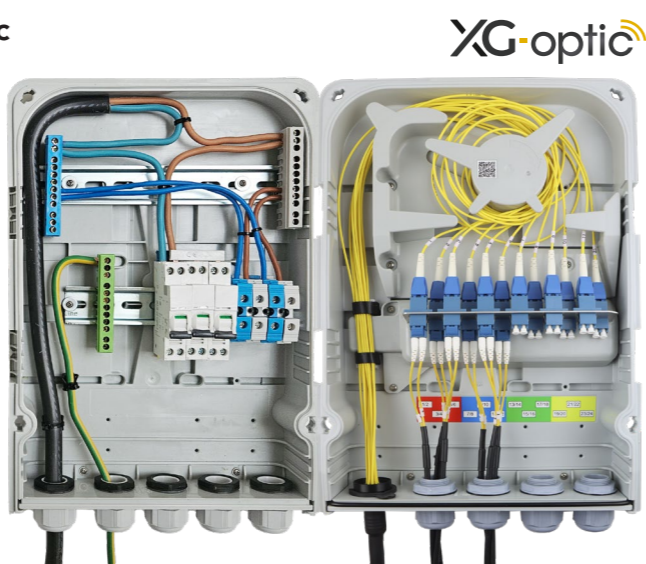
Coffret hybride outdoor 24FO HTTA XG-optic

Les coffrets hybrides extérieurs HTTA 24 FO ont été spécialement conçus pour réaliser la jonction et la distribution des liens optiques ainsi que celles des liens de puissance dans la structure de câblage indirecte 4G/5G. Il est l'association des coffrets optiques extérieurs PTTA et des coffrets énergie extérieurs PTTA. Ils sont positionnés au plus près des RRU/RRH. Ils permettent la connexion et la gestion du breakout préconnectorisé extérieur FTTA 12 ou 24 FO et des breakouts préconnectorisés extérieurs FTTA 2 FO, ainsi que la gestion et la distribution des câbles d'alimentation. Pour ces derniers, ils ont également une fonction de protection et de coupure, en intégrant des disjoncteurs et une mise à la terre.

Ils sont fabriqués pour résister aux conditions climatiques difficiles et peuvent supporter des changements de température et des contraintes mécaniques importants.

Les + Produit :

- + Qualité optique premium
- + Design spécifique FTTA
- + Excellentes performances mécaniques
- + Installation et mise en oeuvre simple
- + Faible encombrement



XG-optic

Caractéristiques :

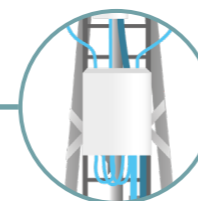
- + Entrée PE ISO25 ou PE ISO32 (ex : câble rigide 3G16)
- + Entrée PE ISO25 pour mise à la terre
- + Sorties x3 PE ISO25 (ex : câble rigide 3G10 ; câble flexible 3G6)
- + 1 breakout 24FO préconnectorisé LC/UPC duplex Uniboot de Ø 7,5 à Ø 10 mm
- + 12 cordons 2FO LC/UPC de Ø 4,5 à Ø 6,0 mm
- + 12 raccords LC/UPC duplex monomode préinstallés

Réf	Désignation
92854	Coffret Hybride HTTA 24 FO LC/UPC – 3 C32A

Spécifications :

Dimensions	H 600 mm x L 400 mm x P 150 mm
Poids	4,5 kg
Matériel	Plastique (PA)
UV	Résistant aux UV
Couleur	Gris RAL7035
Capacité fibre	Fibre : 12 raccords LC Duplex 24FO
Capacité énergie	Energie : 3 disjoncteurs C32A
Entrée fibre	PE ISO25
Sortie fibre	4x PE ISO25 triple
Entrée énergie	PE ISO25 ou PE ISO32 (ex: câble rigide 3G16) + PE ISO25 pour mise à la terre
Sortie énergie	x3 PE ISO25 (ex: câble rigide 3G10; câble flexible 3G6)
Étanchéité	IP55
Impact	IK09
Température	-40°C / +65°C
Installation	Pylône / Murale / Poteau

Telco se réserve le droit de modifier les spécifications sans préavis



COFFRETS PTTA XG-optic

Coffret énergie outdoor PTTA XG-optic

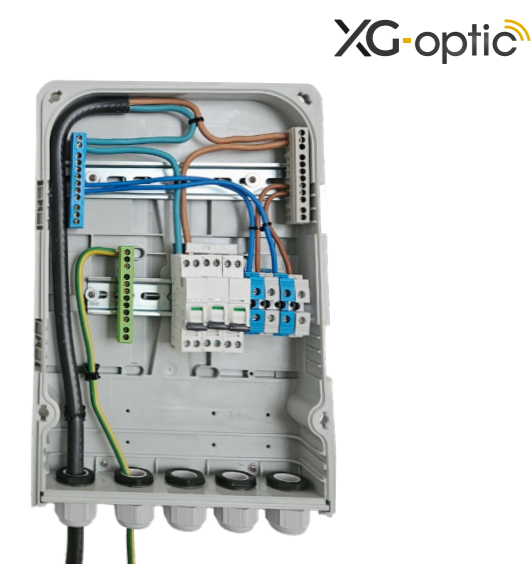
Les coffrets énergie extérieurs PTTA ont été spécialement conçus pour permettre la jonction des câbles de puissance dans la structure de câblage 4G/5G. Ils ont également une fonction de protection et de coupure, en intégrant des disjoncteurs et une mise à la terre.

Ils permettent la gestion et la distribution des câbles d'alimentation. Le coffret PTTA peut être utilisé en complément d'un coffret optique extérieur 24 FO FTTA ou dans le cas de la structure de câblage directe 4G/5G.

Ils sont fabriqués pour résister aux conditions climatiques difficiles et peuvent supporter des changements de températures et des contraintes mécaniques importants.

Les + Produit :

- + Design spécifique FTTA
- + Excellentes performances mécaniques
- + Installation et mise en oeuvre simple
- + Faible encombrement



XG-optic

Caractéristiques :

- + Entrée PE ISO25 ou PE ISO32 (ex : câble rigide 3G16)
- + Entrée PE ISO25 pour mise à la terre
- + Sorties x3 PE ISO25 (ex : câble rigide 3G10; câble flexible 3G6)

Réf	Désignation
92856	Coffret Energie PTTA 3 C32A

Spécifications :

Dimensions	H 300 mm x L 400 mm x P 150 mm
Poids	2,5 kg
Matériel	Plastique PA
UV	Résistant aux UV
Couleur	Gris RAL7035
Capacité	3 disjoncteurs C32A
Entrées	PE ISO25 ou PE ISO32 (ex: câble rigide 3G16) + PE ISO25 pour mise à la terre
Sorties	x3 PE ISO25 (ex: câble rigide 3G10; cCâble flexible 3G6)
Étanchéité	IP55
Impact	IK09
Température	-40°C / +65°C
Installation	Pylône / Murale / Poteau

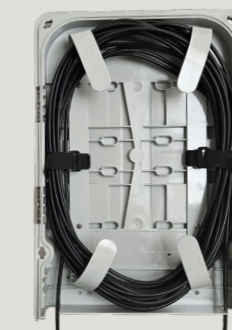
Telco se réserve le droit de modifier les spécifications sans préavis

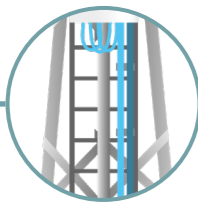
Coffret de lochage FTTA XG-optic

Le coffret de lochage FTTA XG-optic de Telco est la première solution 100% conçue pour stocker les surlongueurs de câbles des installations 4G/5G et les protéger des rongeurs.

Il permet un stockage simple et intuitif des câbles de fibre optique, et peut être couplé facilement avec le coffret FTTA XG-optic ou le coffret PTTA XG-optic de Telco.

Quelles que soient les conditions, ce coffret est conçu et testé pour des conditions climatiques difficiles, telles que des changements de température ou des contraintes mécaniques sévères, comme des vents de 250 km/h.





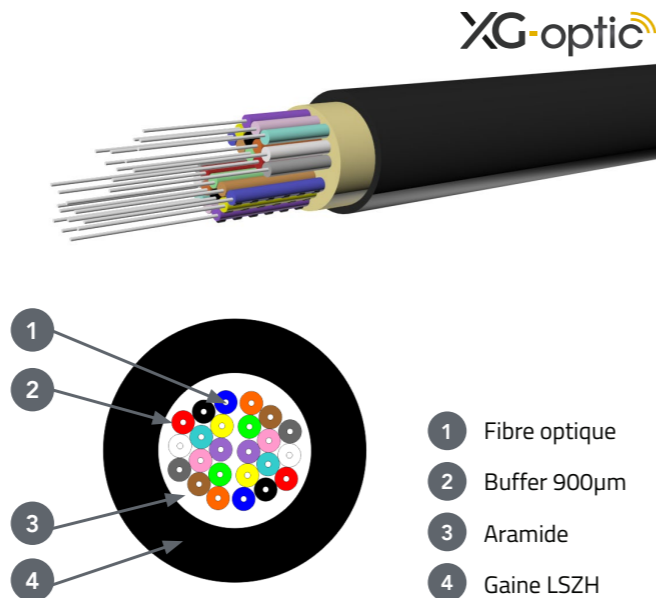
BREAKOUTS FTTA XG-optic

Câbles standards

Les câbles pour breakouts standards FTTA 12-24FO Telenco sont des câbles extérieurs haute performance 12 FO ou 24 FO, spécialement conçus pour relier la BBU aux boîtiers optiques sur les sites 4G/5G. Ils sont soumis à des conditions climatiques difficiles et peuvent supporter des changements de température ainsi que des contraintes mécaniques importantes. Ils sont disponibles en versions connectées 12FO et 24FO.

Les + Produit :

- + Haute résistance environnementale et mécanique
- + Conception simple
- + Faible encombrement



Spécifications :

Modules intérieurs	Ø 0,85mm +/-0,05mm LSZH
Couleur des modules	Code couleur FR
Renfort du câble	Aramide
Étanchéité	Aramide autogonflante
Gaine extérieure	12FO - Ø6,4mm +/-0,2mm 24FO - Ø8,0mm +/-0,2mm
Matériel de la gaine du câble	RoHS / LSZH / Résistant aux UV
Couleur du câble	Noir

Telenco se réserve le droit de modifier les spécifications sans préavis

Performances :

Flexion	IEC 60794-1-21 E11	20xØ
Impact	IEC 60794-1-21 E4	$\Delta IL \leq 0,1dB$ à 1550nm
Traction	IEC 60794-1-21 E1	660 N
Torsion	IEC 60794-1-2-E7	$\pm 180^\circ/m$, L=120N, $\leq 0,1dB/km$
Ecrasement	IEC 60794-1-21 E3	1000 N/10cm
Plage de température		-40°C / +70°C

Breakouts FTTA standard XG-optic

Les breakouts FTTA standard 12-24FO Telenco sont des câbles extérieurs haute performance 12 FO ou 24 FO, spécialement conçus pour relier le BTS/BBU aux boîtiers optiques sur les sites 4G/5G. Ils sont soumis à des conditions climatiques difficiles et peuvent supporter des changements de température ainsi que des contraintes mécaniques importantes. De conception simple et économique, ils s'adaptent à tous les déploiements préconnectés.

Les + Produit :

- + Haute résistance environnementale et mécanique
- + Haute qualité optique
- + Installation simple et sécurisée

Caractéristiques:

- + Connecteurs LC/UPC duplex uniboot
- + Disponible avec protection spécifique
- + Longueurs disponibles de 20 à 200 m

Spécifications :

Type de connecteur	LC/UPC duplex uniboot
Diviseur Fanout	Standard
Perte d'insertion	$IL \leq 0,25dB$
Return Loss	$RL > 50dB$
Tests mécaniques	$\Delta IL \leq 0,2dB$ et $RL > 50dB$
Tests environnementaux	$\Delta IL \leq 0,2dB$ et $RL > 50dB$
Connecteurisation	2 côtés
Longueur du câble	20m à 200m
Identification des fanouts	Bagues numérotées
Diamètre des fanouts	Ø2,0mm +/-0,2mm
Couleur des fanouts	Jaune
Longueurs des fanouts	Etagés Max 1,05m

Telenco se réserve le droit de modifier les spécifications sans préavis



Breakout FTTA 24FO LC/UPC-LC/UPC Ø8,0mm G.657A2 Noir

Réf	Longueur	Réf	Longueur
92810	20 m	92816	80 m
92811	30 m	92817	90 m
92812	40 m	92818	100 m
92813	50 m	92819	125 m
92814	60 m	92820	150 m
92815	70 m	92821	200 m

Logistique :

Rapport de test	Fourni avec chaque breakout
Marquage/identification	Identification et traçabilité par marquage sur le câble et sur l'emballage

Câble intérieur/extérieur renforcé Cca

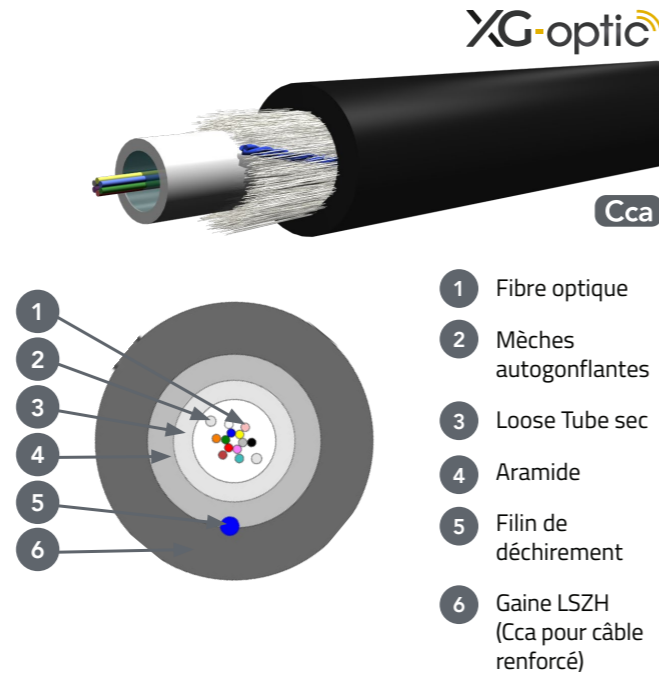
Le câble intérieur/extérieur renforcé Cca pour breakouts FTTA 24FO Telenco est un câble haute performance 24 FO, ultra flexible, spécialement conçu pour relier la BBU aux boîtiers optiques sur les sites 4G/5G.

Il est soumis à des conditions climatiques extrêmes et peut supporter des changements de température ainsi que des contraintes mécaniques importantes.

Cette version de câble flexible renforcé Cca permet un usage préconnectés extérieurs ou intérieurs/ extérieurs.

Les + Produit :

- + Haute résistance environnementale et mécanique
- + Certifié CPR Cca
- + Grande flexibilité



Spécifications :

Structure	Loose tube sec 24FO
Couleur des modules	/
Renfort du câble	Aramide
Étanchéité	Aramide autogonflante
Gaine extérieure	24FO - Ø8,2mm +/-0,5mm
Filin de déchirement (Ripcord)	Oui
Matériel de la gaine du câble	RoHS / LSZH / Résistant aux UV
CPR	Cca, s1a, d0,a1
Couleur du câble	Noir

Telenco se réserve le droit de modifier les spécifications sans préavis

Performances :

Flexion	IEC 60794-1-21 E11	10xØ
Impact	IEC 60794-1-21 E4	$\Delta IL \leq 0,1 \text{ dB à } 1550 \text{ nm}$
Traction	IEC 60794-1-21 E1	2200 N
Torsion	IEC 60794-1-2-E7	$\pm 180^\circ/\text{m}, L=120\text{N}, \leq 0,1 \text{ dB/km}$
Ecrasement	IEC 60794-1-21 E3	1500 N/10cm
Plage de température		-20°C / 70°C

Breakouts FTTA renforcés Cca avec fanout Push-clip XG-optic

Les breakouts FTTA renforcé Cca Telenco sont des câbles préconnectés extérieurs ou intérieurs/ extérieurs haute performance 24 FO, spécialement conçus pour relier la BTS aux boîtiers optiques sur les sites 4G/5G.

Ils sont soumis à des conditions climatiques difficiles et peuvent supporter des changements de température ainsi que des contraintes mécaniques importantes.

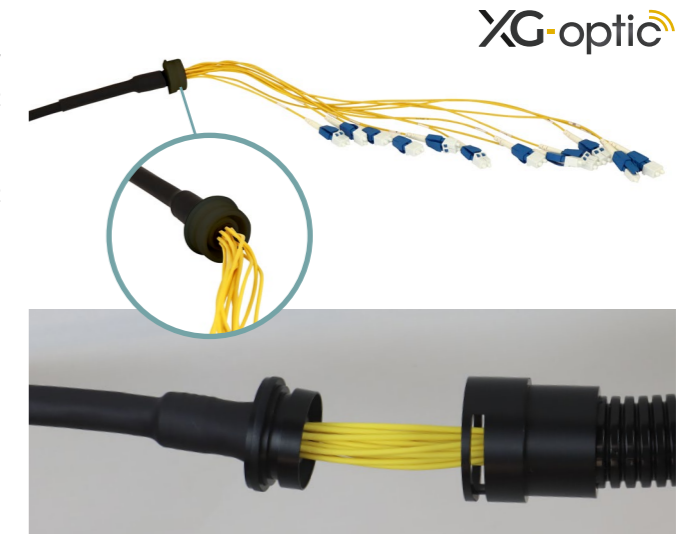
Équipé de la solution Telenco breveté Push-clip, ils permettent une installation rapide et sécurisée, quelque soit les conditions.

Les + Produit :

- + Haute résistance environnementale et mécanique
- + Certifié CPR Cca
- + Fanout breveté Push-Clip

Caractéristiques :

- + Connecteurs LC/UPC duplex uniboot
- + Disponible avec protection spécifique
- + Longueurs disponibles de 20 à 200 m



Spécifications :

Type de connecteur	LC/UPC duplex uniboot
Diviseur Fanout	Telenco Push-Clip
Perte d'insertion	$IL \leq 0,25 \text{ dB}$
Return Loss	$RL > 50 \text{ dB}$
Tests mécaniques	$\Delta IL \leq 0,2 \text{ dB}$ et $RL > 50 \text{ dB}$
Tests environnementaux	$\Delta IL \leq 0,2 \text{ dB}$ et $RL > 50 \text{ dB}$
Connectorisation	2 côtés
Longueur du câble	20m à 200m
Identification des fanouts	Bagues numérotées
Diamètre des fanouts	$\varnothing 2,0 \text{ mm } \pm 0,2 \text{ mm}$
Couleur des fanouts	Jaune
Longueurs des fanouts	Etagés Max 1,09m

Telenco se réserve le droit de modifier les spécifications sans préavis

Logistique :

Rapport de test	Fourni avec chaque breakout
Marquage/identification	Identification et traçabilité par marquage sur le câble et sur l'emballage

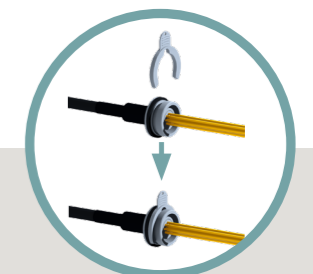
Breakout FTTA renforcé Cca Push-clip 24FO LC/UPC-LC/UPC Ø8,2mm G.657A2 Noir

Réf	Longueur	Réf	Longueur
92773	20 m	92779	80 m
92774	30 m	92780	90 m
92775	40 m	92781	100 m
92776	50 m	92782	120 m
92777	60 m	92783	150 m
92778	70 m	92784	200 m



Système de fanout Telenco Push-clip

Solution de fanout développée spécifiquement par Telenco pour simplifier et fiabiliser l'installation du Breakout 24FO dans le coffret FTTA Telenco



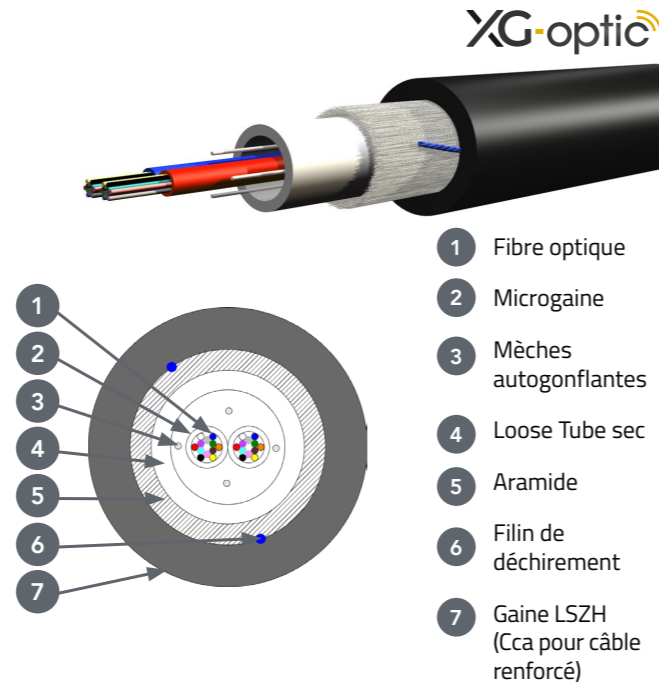
Système de verrouillage du fanout dans le coffret par une goupille



Câble extérieur super renforcé microgaines

Le câble super renforcé pour breakouts FTTA 24FO Telenco est un câble extérieur haute performance 24 FO, spécialement conçus pour relier la BBU aux boîtiers optiques sur les sites 4G/5G. Il est soumis à des conditions climatiques extrêmes et peut supporter des changements de température ainsi que des contraintes mécaniques importantes. Cette version de câble flexible super renforcé avec une structure microgaines permet un usage préconnectorisé et épissage.

- Les + Produit :**
- + Haute résistance environnementale et mécanique
 - + Certifié CPR Cca
 - + Grande flexibilité



Spécifications :

Structure	Loosetube sec + 2xMicrogaines 12FO
Couleur des modules	Bleu/Rouge (fibre: Code couleur FR)
Renfort du câble	Aramide
Étanchéité	Aramide autogonflante
Gaine extérieure	24FO - Ø9,8mm +/-0,3mm
Filin de déchirement (Ripcord)	Oui
Matériel de la gaine du câble	RoHS / LSZH / Résistant aux UV
CPR	Eca
Couleur du câble	Noir

Telenco se réserve le droit de modifier les spécifications sans préavis

Performances :

Flexion	IEC 60794-1-21 E11	10xØ
Impact	IEC 60794-1-21 E4	$\Delta IL \leq 0,1dB$ à 1550nm
Traction	IEC 60794-1-21 E1	2700 N
Torsion	IEC 60794-1-2-E7	+/-180°/m, L=120N, $\leq 0,1dB/km$
Ecrasement	IEC 60794-1-21 E3	2000 N/10cm
Plage de température		-40°C / +80°C

Breakouts FTTA super renforcés avec fanout Push-clip XG-optic

Les breakouts FTTA super renforcé 24FO Telenco sont des câbles préconnectorisés extérieurs haute performance 24 FO, spécialement conçus pour relier la BTS aux boîtiers optiques sur les sites 4G/5G. Ils sont soumis à des conditions climatiques difficiles et peuvent supporter des changements de température ainsi que des contraintes mécaniques importantes. Equipé de la solution Telenco breveté Push-clip, ils permettent une installation rapide et sécurisée, quelque soit les conditions. Cette version avec câble flexible super renforcé micrograines permet un épissage aisé sur un côté du breakout (version semi-préconnectorisé).

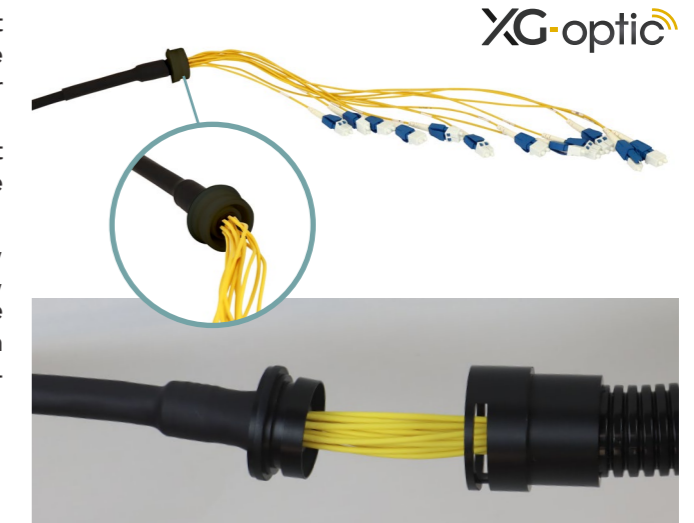
- Les + Produit :**
- + Haute résistance environnementale et mécanique
 - + Epissage et préco
 - + Fanout breveté Push-Clip

- Caractéristiques:**
- + Connecteurs LC/UPC duplex uniboot
 - + Disponible avec protection spécifique
 - + Longueurs disponibles de 20 à 200 m

Spécifications :

Type de connecteur	LC/UPC duplex uniboot
Diviseur Fanout	Telenco Push-Clip
Perte d'insertion	$IL \leq 0,25dB$
Return Loss	$RL > 50dB$
Tests mécaniques	$\Delta IL \leq 0,2dB$ et $RL > 50dB$
Tests environnementaux	$\Delta IL \leq 0,2dB$ et $RL > 50dB$
Connectorisation	1 ou 2 côtés
Longueur du câble	20m à 200m
Identification des fanouts	Bagues numérotées
Diamètre des fanouts	Ø2,0mm +/-0,2mm
Couleur des fanouts	Jaune
Longueurs des fanouts	Etagés Max 1,09m

Telenco se réserve le droit de modifier les spécifications sans préavis



Logistique :

Rapport de test	Fourni avec chaque breakout
Marquage/identification	Identification et traçabilité par marquage sur le câble et sur l'emballage

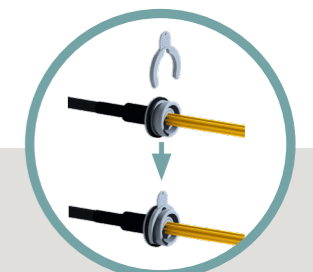
Breakout FTTA super renforcé Push-Clip 2x12FO LC/UPC-LC/UPC Ø9,8mm G.657A2 Noir

Réf	Longueur	Réf	Longueur
92761	20 m	92767	80 m
92762	30 m	92768	90 m
92763	40 m	92769	100 m
92764	50 m	92770	120 m
92765	60 m	92771	150 m
92766	70 m	92772	200 m



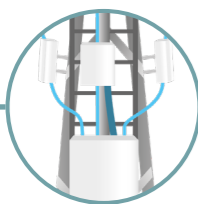
Système de fanout Telenco Push-clip

Solution de fanout développée spécifiquement par Telenco pour simplifier et fiabiliser l'installation du Breakout 24FO dans le coffret FTTA Telenco



Système de verrouillage du fanout dans le coffret par une goupille





CORDONS 2 FO XG-optic

Câble pour cordons 2FO

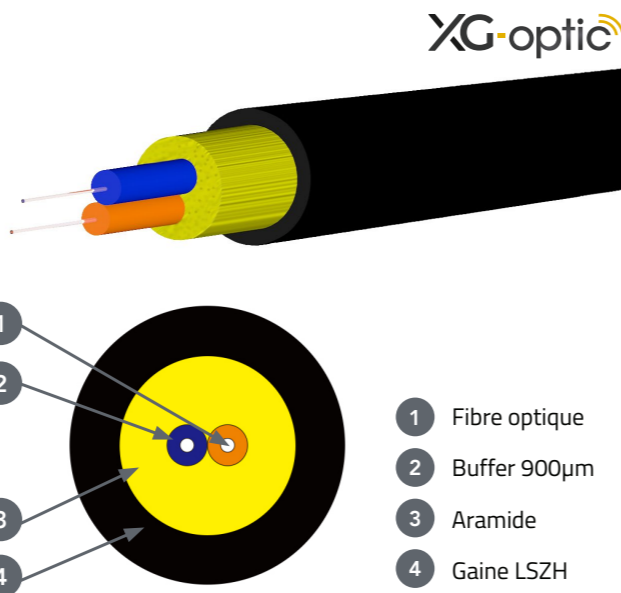
Le câble pour cordons FTTH 2FO Telenco est un câble extérieur haute performance, spécialement conçu pour relier la BTS/ BBU aux RRU/RRH dans la structure de câblage directe 4G/5G, ou la boîte de jonction (FTTA ou HTTA) aux RRU dans la structure de câblage indirecte 4G/5G.

Il est soumis à des conditions climatiques difficiles et peut supporter des changements de température ainsi que des contraintes mécaniques importantes.

Il est disponible en versions connectricisées 2FO avec différents types de connecteurs et protection.

Les + Produit :

- + Haute résistance environnementale et mécanique
- + Conception simple
- + Grande flexibilité



Spécifications :

Module intérieur	Ø 0,9 mm
Matériau de la gaine des modules	PVC
Couleur des modules	Bleu / Rouge
Renfort du câble	Aramide
Étanchéité	Aramide auto-gonflante
Gaine extérieure	Ø 5 mm +/- 0,2 mm
Matériel de la gaine du câble	RoHS / LSZH / Résistant aux UV
Poids du câble	22 kg / km
Couleur de la gaine extérieure	Noire

Performances :

Résistance à la traction	Installation	450 N
Torsion	NF EN 60794-1-2 E7	±180°/m, L=120N ≤ 0,1 dB/km
Résistance à l'écrasement	Court terme	1000 N / 100 mm
Température	Utilisation	-40°C à +75°C
	Transport et stockage	-45°C à +85°C

Cordons 2 FO XG-optic

Les cordons préconnectricisés extérieurs FTTH 2 FO ont été spécialement conçus pour connecter la BTS/ BBU aux RRU/RRH dans la structure de câblage directe 4G/5G, ou la boîte de jonction (FTTA ou HTTA) aux RRU dans la structure de câblage indirecte 4G/5G.

Grâce à son savoir-faire et à son expertise dans le déploiement de câbles aériens, Telenco a développé une solution qui résiste aux environnements difficiles tout en conservant une structure de câble légère mais très résistante. Les breakouts préconnectricisés extérieurs FTTH 2 FO ont un diamètre de Ø 5 mm ce qui leur garanti souplesse et facilité de mise en œuvre.

Ils sont disponibles dans différentes versions symétriques :

- Connectique LC/UPC duplex - LC/UPC duplex
- Connectique LC/UPC duplex avec protection NSN - LC/UPC duplex avec protection NSN
- Connectique LC/UPC duplex avec protection FullAxs - LC/UPC duplex avec protection FullAxs

Ou dissymétriques :

- Connectique LC/UPC duplex - SC/APC duplex
- Connectique LC/UPC duplex - SC/UPC duplex
- Connectique LC/UPC duplex - LC/UPC duplex avec protection NSN
- Connectique LC/UPC duplex - LC/UPC duplex avec protection FullAxs

Spécifications :

Longueurs d'onde de test (nm)	1310 et 1550 nm
Type de connecteur	Monomode : LC/UPC duplex (bleu) Multimode : LC/UPC duplex (beige)
Perte d'insertion	IL ≤ 0,25 dB (SM)
Return loss	RL > 50 dB (SM UPC)
Tests mécaniques	Δ IL ≤ 0,2 dB et RL ≥ 50 dB (SM UPC)
Tests environnementaux	Δ IL ≤ 0,2 dB et RL ≥ 50 dB (SM UPC)
Longueur du câble	1 m à 300 m
Identification	Clips numérotés des 2 côtés
Fanout	Ø 3 mm +/- 0,2 mm
Couleur des fanouts	Jaune
Longueur des fanouts	À définir
Connecteurs optiques	LC
Protection disponible	NSN - FullAXS

Logistique :

Rapport de test	Fourni avec chaque breakout
Marquage/identification	Identification et traçabilité par marquage sur le câble et sur l'emballage
Packaging	L ≤ 250m > Sac PE individuel L > 250m > Touret individuel

Telenco se réserve le droit de modifier les spécifications sans préavis



Les + Produit :

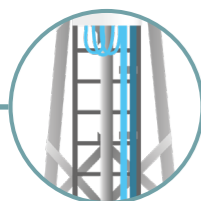
- + Qualité optique premium
- + Excellentes performances mécaniques
- + Installation et mise en œuvre simple
- + Câble souple et léger

Cordon 2FO FTTH LCD/UPC-LCD/UPC Ø5.0mm G.657A2 Noir

Réf	Longueur	Réf	Longueur
92741	1 m	92751	40 m
92742	2 m	92752	45 m
92743	3 m	92753	50 m
92744	5 m	92754	60 m
92745	10 m	92755	70 m
92746	15 m	92756	90 m
92747	20 m	92757	100 m
92748	25 m	92758	120 m
92749	30 m	92759	150 m
92750	35 m		

Cordon 2FO FTTH NSN LCD/UPC-NSN LCD/UPC Ø5.0mm G.657A2 Noir

Réf	Longueur	Réf	Longueur
92723	1 m	92733	40 m
92724	2 m	92735	45 m
92726	3 m	92734	50 m
92725	5 m	92736	60 m
92727	10 m	92737	70 m
92728	15 m	92738	90 m
92729	20 m	92739	100 m
92730	25 m	92740	120 m
92731	30 m	92760	150 m
92732	35 m		



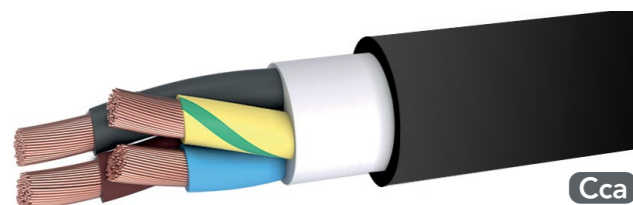
CÂBLES ÉNERGIES XG-optic

Câbles énergies Cca XG-optic

Telco dispose d'une large gamme de câbles d'alimentation pour les RRU et antennes 4G/5G. L'offre Telco est composée de différents types de câbles, blindés et non blindés, ces câbles hautes performances sont fabriqués en Europe. Nos solutions de câbles d'alimentation sont conformes aux normes en vigueur, et respectent les certifications CPR permettant un cheminement dans tous les types d'environnement.

- Les + Produits :**
- + Fabrication Européenne
 - + Large gamme de câbles
 - + CPR Cca

Câbles énergies non blindés Cca XG-optic



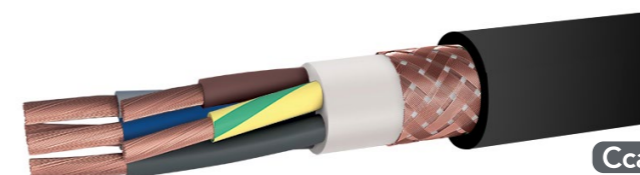
Réf	Désignation
92785	Câble énergie non-blindé FTTC Cca 2x6mm ² /T.500m
92786	Câble énergie non-blindé FTTC Cca 2x10mm ² /T.500m
92787	Câble énergie non-blindé FTTC Cca 2x16mm ² /T.500m

Caractéristiques techniques :

Cuivre	Cuivre flexible Class 5 EN 60228		
	2x6mm ²	2x10mm ²	2x16mm ²
Diamètre maximal des fils	0,31mm	0,41mm	0,41mm
Épaisseur de l'isolation	0,7mm	0,7mm	0,7mm
Épaisseur de la gaine	1,8mm	1,8mm	1,8mm
Diamètre extérieur	12,9mm	15,0mm	16,8mm
Résistance à maximum à 20°C	3,3 Ω/Km	1,91 Ω/Km	1,21 Ω/Km
Gaine	Noire - Anti-UV		
Température de fonctionnement	-40°C / +90°C		
Rayon de courbure	UNEL 35324: 4 x Ø UNEL 35324: 6 x Ø		
Tension nominal Uo/U	0,6/1KV		
Tension maximal Um	1,5KV		
Température maximale en cas de court-circuit :	250°C durant 5 secondes		
Poids	300 Kg/Km	440 Kg/Km	590 Kg/Km
CPR	Cca-s1b,d1,a1		
Norme de référence	CEI 20-13 CEI 20-13 V.2 CEI EN 50575 CEI UNEL 35324		

Telco se réserve le droit de modifier les spécifications sans préavis

Câbles énergies blindés Cca XG-optic



Réf	Désignation
92788	Cable énergie blindé FTTC Cca 2x6mm ² /T.500m
92789	Cable énergie blindé FTTC Cca 2x10mm ² /T.500m
92790	Cable énergie blindé FTTC Cca 2x16mm ² /T.500m
92791	Cable énergie blindé FTTC Cca 2x25mm ² /T.500m

Caractéristiques techniques :

Cuivre	Cuivre flexible Class 5 EN 60228			
	2x6mm ²	2x10mm ²	2x16mm ²	2x25mm ²
Diamètre maximal des fils	0,31mm	0,41mm	0,41mm	0,41mm
Épaisseur de l'isolation	0,7mm	0,7mm	0,7mm	0,9mm
Épaisseur de la gaine	1,8mm	1,8mm	1,8mm	1,8mm
Diamètre extérieur	14,4mm	16,8mm	18,6mm	21,8mm
Résistance à maximum à 20°C	3,3 Ω/Km	1,91 Ω/Km	1,21 Ω/Km	0,78 Ω/Km
Blindage	Ecran tressé en cuivre			
Gaine	Noire - Anti-UV			
Température de fonctionnement	-40°C / +90°C			
Rayon de courbure	UNEL 35324: 6 x Ø			
Tension nominal Uo/U	0,6/1KV			
Tension maximal Um	1,5KV			
Température maximale en cas de court-circuit :	250°C durant 5 secondes			
Poids	380 Kg/Km	560 Kg/Km	730 Kg/Km	1030 Kg/Km
CPR	Cca-s1b,d1,a1			
Norme de référence	CEI 20-13 CEI 20-13 V.2 CEI EN 50575 CEI UNEL 35324			

Telco se réserve le droit de modifier les spécifications sans préavis

Câbles énergie préconnectés XG-optic



Telco intègre sur sa gamme de câbles énergie, des connecteurs dédiés aux installations 5G. Cette flexibilité nous permet de répondre aux besoins standards comme spécifiques, et d'accompagner nos clients dans l'évolution technologique des réseaux mobiles.



- Les + Produits :**
- + Assemblé dans nos usines
 - + Large gamme de câble
 - + CPR Cca

Caractéristiques techniques :

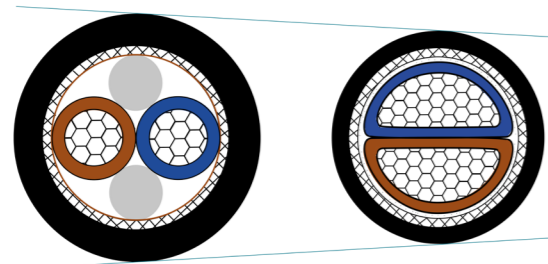
- NON BLINDÉ :**
- + 1 à 4 conducteurs
 - + 6mm²/ 10mm²/16mm²
 - + Connecteur pushpull 43A & 60A
- BLINDÉ**
- + 1 à 4 conducteurs
 - + 6mm²/10mm² /16mm²/25mm²
 - + Connecteur pushpull 43A & 60A

Câbles énergie XG-optic D-Core



Ultra-flexibles et compacts, les câbles XG-optic PTTA D-Core ont été spécifiquement développés pour les installations mobiles en extérieur. Conçus pour une installation en courant continu dans les réseaux de radiocommunication mobile, 4G et 5G. Sa conception unique lui confère des avantages uniques : poids réduits, diamètre plus petit, meilleure dénudabilité, coûts d'installation réduits, moins d'encombrement sur les sites mobiles et une empreinte environnementale réduite.

- Les + Produits :**
- + Fabrication Européenne
 - + Ultra-flexibles
 - + Meilleure protection CEM
 - + Facile à dénuder
 - + Jusqu'à 23% plus léger
 - + Jusqu'à 13% plus petit
 - + 20% plus écologique



O-Core

D-Core

Diamètre :
-13%
pour 2x10mm²

Poids :
-23%
pour 2x10mm²

x10
facile à dénuder

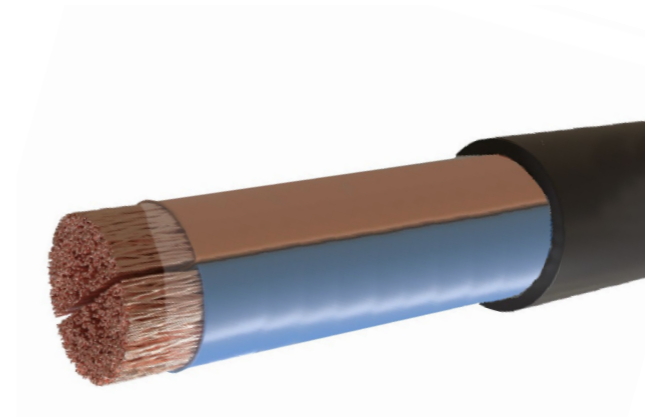
20%
plus
environnemental

Caracteristiques techniques :

Cuivre	2x4 mm ²	2x6 mm ²	2x10 mm ²	2x16 mm ²	2x25 mm ²	2x35 mm ²
Diamètre des câbles (Blindé et non-blindé)	11,0	12,0	13,0	14,5	17,0	19,0
Tension nominale U _o /U	0,6/1KV					
Min. Static bend	4x Ø					
Rayon de courbure	8x Ø					
Matériau des conducteurs	Cuivre class5					
Gaine extérieure	LSZH (HFFR)					
Isolation	XLPE - IEC 60502-1					
Structure du blindage	Aluminium-Film polyester + tresse de cuivre étamé					
Résistance d'isolation mini.	10MΩ.km					
Tension de claquage V _{cc}	3500V, 5min.					
Résistance aux UV	UL 1581 section 1200					
Étanchéité à l'eau	NF C 15-100 : IPX6 (AD6)					
Résistance à la flame	IEC 60332-1 / EN50575					
REACH & ROHS	(UE) 1907/2006/CE / Directive 2011/65					
Plage de température	-40°C / +90°C					

Telenco se réserve le droit de modifier les spécifications sans préavis

Câble énergie XG-optic D-CORE non-blindé



Réf	Désignation
1002907	Cable énergie FTTA D-core non-blindé 2x4 mm ² XG-optic /T.500 m
1002908	Cable énergie FTTA D-core non-blindé 2x6 mm ² XG-optic /T.500 m
1002909	Cable énergie FTTA D-core non-blindé 2x10 mm ² XG-optic /T.500 m
1002910	Cable énergie FTTA D-core non-blindé 2x16 mm ² XG-optic /T.500 m
1002911	Cable énergie FTTA D-core non-blindé 2x25 mm ² XG-optic /T.500 m
1002912	Cable énergie FTTA D-core non-blindé 2x35 mm ² XG-optic /T.500 m

Câble énergie XG-optic D-CORE blindé



Réf	Désignation
1002913	Cable énergie FTTA D-core blindé 2x4 mm ² XG-optic /T.500 m
1002914	Cable énergie FTTA D-core blindé 2x6 mm ² XG-optic /T.500 m
1002915	Cable énergie FTTA D-core blindé 2x10 mm ² XG-optic /T.500 m
1002916	Cable énergie FTTA D-core blindé 2x16 mm ² XG-optic /T.500 m
1002917	Cable énergie FTTA D-core blindé 2x25 mm ² XG-optic /T.500 m
1002918	Cable énergie FTTA D-core blindé 2x35 mm ² XG-optic /T.500 m

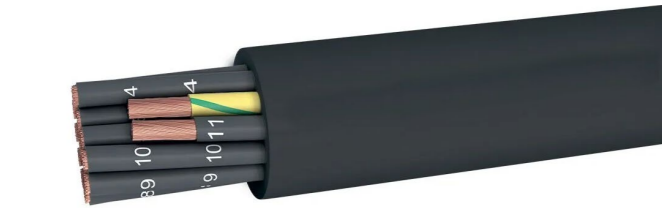
Câbles énergies HO7RN-F



Telenco dispose d'une large gamme de câbles d'alimentation pour les RRU et antennes 4G/5G. L'offre Telenco est composée de différents types de câbles, blindés et non blindés, ces câbles hautes performances sont fabriqués en Europe.

Nos solutions de câbles d'alimentation sont conformes aux normes en vigueur, et permettant un cheminement dans tous les types d'environnement.

- Les + Produits :**
 + Fabrication européenne
 + Large gamme de câbles



Réf	Designation
1002903	Cable énergie HO7RN-F 2x4 mm ² /T.500 m
1002904	Cable énergie HO7RN-F 2x6 mm ² /T.500 m
1002905	Cable énergie HO7RN-F 2x10 mm ² /T.500 m
1002906	Cable énergie HO7RN-F 2x16 mm ² /T.500 m

-
- 1 Cuivre flexible classe 5 EN 60228
 - 2 Caoutchouc type EI4
 - 3 Caoutchouc type EM2

Caracteristiques techniques :

Cuivre	Cuivre flexible classe 5 EN 60228			
	2x4 mm ²	2x6 mm ²	2x10 mm ²	2x16 mm ²
Diamètre max des conducteurs	0,31 mm	0,31 mm	0,41 mm	0,41 mm
Epaisseur de l'isolant	1,0 mm	1,0 mm	1,2 mm	1,2 mm
Epaisseur de la gaine	1,8 mm	2,0 mm	3,1 mm	3,3 mm
Diamètre extérieur	12,0 mm	13,5 mm	18,1 mm	20,2 mm
Résistance électrique max. (à 20°C)	4,95 W/Km	3,3 W/Km	1,91 W/Km	1,21 W/Km
Gaine	Noire – Résistante aux UV			
Plage de température	-40°C / +80°C			
Rayons de courbure	4 x Ø 6 x Ø			
Tension nominal U ₀ /U	450/750V (0.6/1KV) Selon HD516 : Guide d'utilisation des câbles basse tension harmonisés, utilisation jusqu'à 1000 V a.c. est autorisé pour une installation fixe protégée (dans un conduit ou des appareils) et également pour un moteur connexion de moteurs de levage et autres.			
Tension max U _m	1.5KV			
Température maximale en cas de court-circuit	200°C pendant 5 sec.			
Poids	225 Kg/Km	295 Kg/Km	540 Kg/Km	725 Kg/Km
Normes de références	EN 50525-2-21			

Telenco se réserve le droit de modifier les spécifications sans préavis

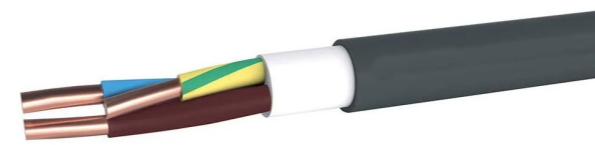
Câbles énergies U-1000 R2V



Telenco dispose d'une large gamme de câbles d'alimentation pour les RRU et antennes 4G/5G. L'offre Telenco est composée de différents types de câbles, blindés et non blindés, ces câbles hautes performances sont fabriqués en Europe.

Nos solutions de câbles d'alimentation sont conformes aux normes en vigueur, et permettant un cheminement dans tous les types d'environnement.

- Les + Produits :**
 + Fabrication européenne
 + Large gamme de câbles



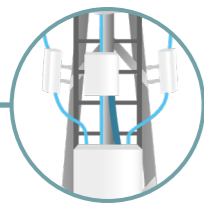
Réf	Designation
1002920	Cable énergie U-1000 R2V 2x10 mm ² /T.500 m
1002921	Cable énergie U-1000 R2V 2x16 mm ² /T.500 m
1002922	Cable énergie U-1000 R2V 2x25 mm ² /T.500 m
1002923	Cable énergie U-1000 R2V 2x35 mm ² /T.500 m
1002924	Cable énergie U-1000 R2V 2x50 mm ² /T.500 m
1002925	Cable énergie U-1000 R2V 3x1.5 mm ² /T.500 m
1002926	Cable énergie U-1000 R2V 3x2.5 mm ² /T.500 m

-
- 1 Cuivre rigide classe 1 EN 60228
 - 2 Cuivre toronné rigide classe 2 EN 60228
 - 3 Polyéthylène réticulé (XLPE)
 - 4 PVC

Caracteristiques techniques :

Cuivre	Cuivre toronné rigide classe 2 EN 60228					Cuivre rigide classe 1 EN 60228	
	2x10 mm ²	2x16 mm ²	2x25 mm ²	2x35 mm ²	2x50 mm ²	3x1.5 mm ²	3x2.5 mm ²
Epaisseur de l'isolant	0,7 mm	0,7 mm	0,9 mm	0,9 mm	1,0 mm	0,7 mm	0,7 mm
Epaisseur de la gaine	1,8 mm						
Diamètre extérieur	14,7 mm	16,6 mm	19,8 mm	21,6 mm	24,8 mm	9,9 mm	10,6 mm
Résistance électrique max. (à 20°C)	1,83 W/Km	1,15 W/Km	0,727 W/Km	0,524 W/Km	0,387 W/Km	12,1 W/Km	7,41 W/Km
Gaine	Noire – Résistante aux UV						
Plage de température	-15°C / +90°C						
Rayon de courbure	6 x Ø						
Tension nominal U ₀ /U	0.6/1KV						
Tension max U _m	1.2KV						
Température maximale en cas de court-circuit	200°C pendant 5 sec.						
Poids	450 Kg/Km	620 Kg/K	915 Kg/K	1175 Kg/K	1580 Kg/K	155 Kg/K	195 Kg/K
Normes de références	EN 50525-2-21						

Telenco se réserve le droit de modifier les spécifications sans préavis



JUMPERS COAX

Telco propose avec son partenaire RFS, une large gamme de jumpers coaxiaux hautes performances. En s'appuyant sur notre expertise, notre savoir-faire et notre expérience mutuels, Telco est en mesure de fournir des produits fiables dans des délais courts. Cette offre est complétée par l'ensemble des connecteurs coaxiaux répondant aux déploiements des sites mobiles 3G et 4G.

Les + Produits :

- + Jumpers hautes performances fabriqués en Europe
- + Large gamme
- + Délais courts

Caractéristiques techniques :

- + 50 Ohm
- + De 1/4" au 1.5/8"
- + Droit/Coudé - Mâle/Femelle
- + Cellflex ou Superflex
- + Connecteurs IP68



Connecteur 7/16 mâle Superflex



Connecteur 7/8 femelle Low loss



Connecteur 1/2 femelle Superflex



Transition 4.3/10 mâle - 7/16 femelle

Bretelle 4.3/10 - 7/16 coudé

Connecteur A	Connecteur B	Longueur	REF
4.3/10	7/16 coudé	1 m	40065
		1,5 m	40066
		2 m	40067
		2,5 m	40427
		3 m	40068
		4 m	40069
		5 m	40070
		6 m	40071
		7 m	40072
		8 m	40428
9 m	40429		
10 m	40426		

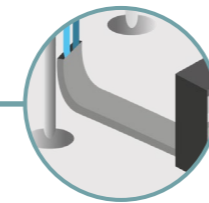
Bretelle 4.3/10 - 4.3/10 coudé

Connecteur A	Connecteur B	Longueur	REF
4.3/10	4.3/10 coudé	1 m	40084
		1,5 m	40085
		2 m	40086
		2,5 m	40432
		3 m	40087
		4 m	40088
		5 m	40089
		6 m	40090
		7 m	40091
		8 m	40433
9 m	40434		
10 m	40431		

Bretelle 4.3/10 - 4.3/10

Connecteur A	Connecteur B	Longueur	REF
4.3/10	4.3/10	1 m	40073
		1,5 m	40074
		2 m	40075
		2,5 m	40430
		3 m	40410
		4 m	40077
		5 m	40411
		6 m	40079
		7 m	40080
		8 m	40081
9 m	40082		
10 m	40083		

Autres dimensions disponibles sur demande



CHEMINS DE CÂBLES

Telco possède un savoir faire dans le développement et la fabrication de composants métalliques et acier inoxydable, permettant de produire des solutions adaptées aux contraintes des déploiements mobiles sur pylône ou en toit-terrasse.

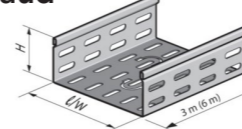
Notre usine basée aux UK, s'appuie sur ses 40 ans d'expériences pour développer et fabriquer des solutions de chemin de câble fiables, répondants à toutes les contraintes d'usage et aux conditions environnementales difficiles.

Les + Produits :

- + Développé et fabriqué en Europe
- + Configurable
- + Haute résistance environnementale

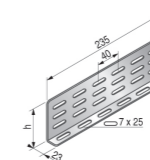


Dalle perforée galvanisée à chaud



Réf	Dimensions
17631	48 x 50 mm
17632	48 x 75 mm
17633	48 x 100 mm
17635	48 x 147 mm
17636	48 x 195 mm
17637	48 x 316 mm
17638	48 x 507 mm
17639	48 x 604 mm
17641	48 x 100 mm
17643	48 x 147 mm
17644	48 x 195 mm
17645	48 x 316 mm
17646	48 x 507 mm
17647	48 x 604 mm

Éclisse cornière



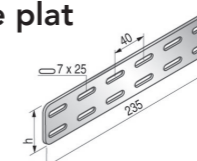
Réf	Dimensions
17660	48LG240
17661	72 LG240
17662	96 LG240

Chemin de câbles fils galvanisé à chaud



Réf	Dimensions
17666	54 x 50 mm
17667	54 x 100 mm
17668	54 x 150 mm
17669	54 x 200 mm
17670	54 x 300 mm
17671	54 x 400 mm
17672	54 x 500 mm

Éclisse plat



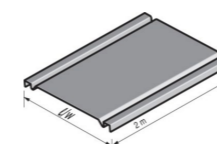
Réf	Dimensions
17657	51 LG240
17658	72 LG240
17659	96 LG240

Couvercle nervuré fil



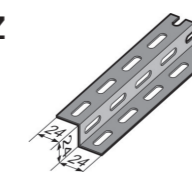
Réf	Dimensions
17673	50 mm
17674	100 mm
17675	150 mm
17676	200 mm
17677	300 mm
17678	400 mm
17679	500 mm

Couvercle pour dalle



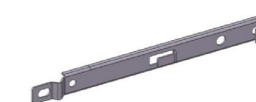
Réf	Dimensions
17648	50 mm
17649	75 mm
17650	100 mm
17652	147 mm
17653	195 mm
17654	316 mm
17655	507 mm
17656	604 mm

Fer Z



Réf	Dimensions
17663	24 x 24 x 24
17664	24 x 48 x 24
17665	48 x 48 x 48

Éclisse rapide fil



Réf	Désignation
19650	Éclisse rapide fil

Clips pour couvercles



Réf	Désignation
20110	Clip pour couvercle CDC fil /Qté 10
20111	Clip pour couvercle CDC dalle /Qté 10



FIXATIONS

Clips

Les clips EMC sont des systèmes de fixation pour câble coaxial, énergie et fibre rapides à mettre en œuvre. Ils sont réalisés en acier inoxydable de très haute qualité. Ils vont conserver dans le temps leurs caractéristiques alliant maintien ferme et élasticité.



EMC double 5 - 7 mm



EMC 7/8"



Clip EMC pour fixation sur profilé cornière

Réf	Capacité
40185	5 - 7 mm
40186	8 - 12 mm (1/4")
40187	1/2"
40188	7/8"
40189	1.1/4" ou 1.5/8"

Agrafe pour fixation

Réf	Capacité
40184	Agrafe seule pour fixation sur profilé cornière

Clip EMC pour fixation par feuillard orientable

Réf	Capacité
40190	5 - 7 mm
40191	8 - 12 mm (1/4")
40192	1/2"
40193	7/8"
40194	1.1/4" ou 1.5/8"

Clip EMC pour fixation par feuillard cheville non orientable

Réf	Capacité
40195	5 - 7 mm
40196	8 - 12 mm (1/4")
40197	1/2"
40198	7/8"
40199	1.1/4" ou 1.5/8"

Clip EMC pour fixation double sur cornière

Réf	Capacité
40200	5 - 7 mm + 5 - 7 mm
40201	5 - 7 mm + 8 - 12 mm (1/4")
40202	5 - 7 mm + 1/2"
40203	5 - 7 mm + 7/8"
40204	8 - 12 mm (1/4") + 8 - 1 mm (1/4")
40205	8 - 12 mm (1/4") + 1/2"
40206	8 - 12 mm (1/4") + 7/8"
40207	1/2" + 1/2"
40208	1/2" + 7/8"

Clip EMC fixation double dos à dos

Réf	Capacité
40209	5 - 7 mm + 8 - 12 mm (1/4")
40210	5 - 7 mm + 1/2"
40211	5 - 7 mm + 7/8"
40212	8 - 12 mm (1/4") + 8 - 12 mm (1/4")
40213	8 - 12 mm (1/4") + 1/2"
40214	8 - 12 mm (1/4") + 7/8"
40215	8 - 12 mm (1/4") + 1.1/4" ou 1.5/8"
40216	1/2" + 1/2"
40217	1/2" + 7/8"
40218	1/2" + 1.1/4" ou 1.5/8"
40219	7/8" + 7/8"
40220	7/8" + 1.1/4" ou 1.5/8"
40221	1.1/4" ou 1.5/8" + 1.1/4" ou 1.5/8"

Pinces

Les pinces sont des systèmes de fixation pour câble coaxial, énergie et fibre constituées en 2 pièces (plastique et acier inoxydable) qui viennent bloquer le câble à l'aide d'un serrage à vis.



Pince alim + FO



Pince coax

Pince câble coaxial

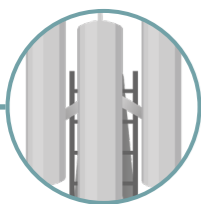
Réf	Capacité
40240	1 x 6 mm
40241	1 x 7 mm
40242	1 x 8 mm
40243	1 x 9 mm
40244	1 x 9 M
40245	1 x 10 mm
40246	1 x 11 mm
40247	1 x 12 mm
40248	1 x 13 mm
40249	1 x 1/2" S (14 mm)
40250	1 x 3/8" (16 mm)
40251	1 x 1/2" (17 mm)
40252	1 x 5/8" (23 mm)
40253	1 x 7/8" S (27 mm)
40254	1 x 7/8" (28 mm)
40255	1 x 7/8" M (30 mm)
40256	1 x 1.1/8" (38 mm)
40257	1 x 1.1/4" (40 mm)
40258	1 x 1.5/8" S (49 mm)
40259	1 x 1.5/8" (52 mm)
40260	1 x 2.1/4" (60 mm)
40261	1 x 62 mm
40262	1x3" (72 mm)
40263	1x3" M (76 mm)
40264	2 x 6 mm
40265	2 x 7 mm
40266	2 x 8 mm
40267	2 x 9 mm
40268	2x9M
40269	2 x 10 mm

Réf	Capacité
40270	2 x 11 mm
40271	2 x 12 mm
40272	2 x 13 mm
40273	2 x 1/2" S (14 mm)
40274	2 x 3/8" S (16 mm)
40275	2 x 1/2" (17 mm)
40276	2 x 5/8" (23 mm)
40277	2 x 7/8" S (27 mm)
40278	2 x 7/8" (28 mm)
40279	2 x 7/8" M (30 mm)
40280	2 x 1.1/8" (38 mm)
40281	2 x 1.1/4" (40 mm)
40282	2 x 1.5/8" S (49 mm)
40283	2 x 1.5/8" (52 mm)
40284	2 x 2.1/4" (60 mm)
40285	2 x 62 mm
40286	3 x 6 mm
40287	3 x 7 mm
40288	3 x 8 mm
40289	3 x 9 mm
40290	3 x 9 M (9-10 mm)
40291	3 x 10 mm
40292	3 x 11 mm
40293	3 x 12 mm
40294	3 x 13 mm
40295	3 x 1/2" S (14 mm)
40296	3 x 3/8" (16 mm)
40297	3 x 1/2" (17 mm)
40298	3 x 5/8" (23 mm)
40299	3 x 7/8" S (27 mm)

Pinces alimentation et Fibre optique

Réf	Capacité
40222	2 x 7 mm
40223	2 x 9 mm
40224	2 x 11 mm
40225	2 x 14 mm
40226	2 x 19 mm
40227	2 x 24 mm
40228	4 x 7 mm
40229	4 x 9 mm
40230	4 x 11 mm
40231	4 x 14 mm
40232	4 x 19 mm
40233	4 x 24 mm
40234	6 x 7 mm
40235	6 x 9 mm
40236	6 x 11 mm
40237	6 x 14 mm
40238	6 x 19 mm
40239	6 x 24 mm

Réf	Capacité
40300	3 x 7/8" (28 mm)
40301	3 x 7/8" M (30 mm)
40302	3 x 1.1/8" (38 mm)
40303	3 x 1.1/4" (40 mm)
40304	3 x 1.5/8" S (49 mm)
40305	3 x 1.5/8" (52 mm)
40306	4 x 11 mm
40307	4 x 1/2" (17 mm)
40308	4x7/8" (28 mm)
40309	5 x 11 mm
40310	5 x 1/2" (17 mm)
40311	5 x 7/8" (28 mm)
40312	(2+2) 4 x 6 mm
40313	(2+2) 4 x 8 mm
40314	(2+2) 4 x 9 mm
40315	(2+2) 4 x 11 mm
40316	(2 + 2) 4 x 1/2" (17 mm)
40317	(2 + 2) 4 x 7/8" (28 mm)
40318	(2 + 2 + 2) 6 x 11 mm
40319	(2 + 2 + 2) 6 x 1/2" (17 mm)
40320	(2 + 2 + 2) 6 x 7/8" (28 mm)
40321	(2 + 2 + 2 + 2) 8 x 6 mm
40322	(2 + 2 + 2 + 2) 8 x 8 mm
40323	(2 + 2 + 2 + 2) 8 x 9 mm
40324	(2 + 2 + 2 + 2) 8 x 11 mm
40325	(2 + 2 + 2 + 2) 8 x 1/2" (17 mm)
40326	(2 + 2 + 2 + 2) 8 x 7/8" (28 mm)
40327	12 x 11 mm
40328	12 x 1/2" (17 mm)



MÂTS ET SUPPORTS D'ANTENNES

Telenco dispose d'une unité de conception et de fabrication de structure acier, offrant des solutions en acier galvanisé pour les sites mobiles de type pylône ou toit-terrasse.

L'offre se compose de mâts, support pour RRUs, longerons, interfaces, plateforme, ...

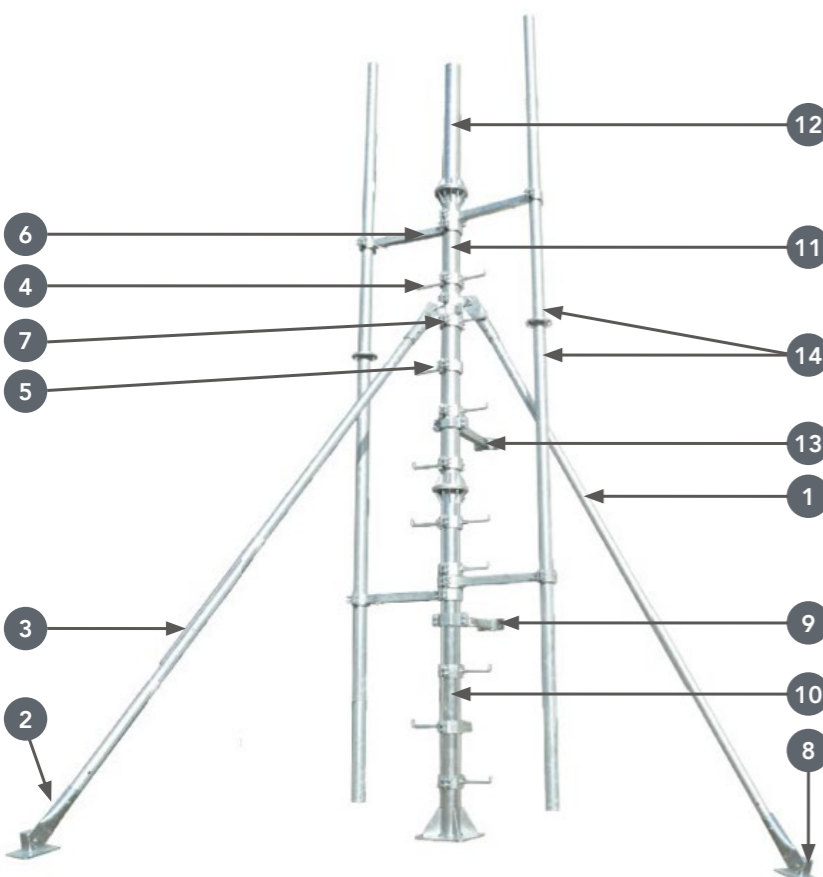
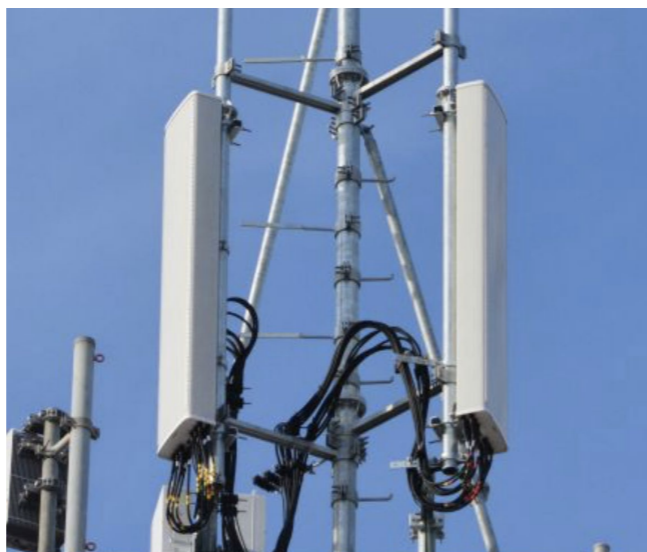
Chaque élément de la gamme pouvant être adapté à chaque projet, et à chaque besoin.

Les + Produit :

- + Gamme large
- + Produits adaptables
- + Conception robuste
- + Conçus et fabriqués dans nos usines

Caractéristiques:

- + Acier galvanisé
- + Développés et fabriqués dans nos usines



- 1 Etai métallique à section circulaire
- 2 Borne pour jambe de force
- 3 Raccord de jambe de force dans un tube de 70 mm
- 4 Pince à double marche pour tubes circulaires
- 5 Pince à simple marche pour tubes circulaires
- 6 Bras d'écartement en tube carré
- 7 Pince de contreventement
- 8 Base pour la fixation de l'étau au sol/mur
- 9 Bras d'écartement
- 10 Embase de mât avec bride
- 11 Mât à brides 2 côtés
- 12 Mât d'extrémité bridé
- 13 Support de fixation mât mur/plafond
- 14 2x Interface en métal galvanisé circulaire à bride

Caractéristiques techniques :

- + Matériau S235
- + Galvanisation (M) 80.00 µ | à chaud selon la norme ISO 1461
- + Différentes dimensions disponibles sur demande

Etai métallique à section circulaire

- Dimensions 2500mm | 60.3x3.2mm



Réf	Désignation
92799	Etai métallique à section circulaire

Borne pour jambe de force

- Dimensions 300x70x3mm



Réf	Désignation
92800	Borne pour jambe de force

Raccord de jambe de force dans un tube de 70 mm

- Dimensions 350mm de long



Réf	Désignation
92801	Raccord de jambe de force dans un tube de 70 mm

Pince à double marche pour tubes circulaires

- Dimensions 220 x 8mm avec marche de 200mm



Réf	Désignation
92802	Pince à double marche pour tubes circulaires

Pince à simple marche pour tubes circulaires

- Dimensions 220 x 8mm avec marche de 200mm



Réf	Désignation
92803	Pince à simple marche pour tubes circulaires

Bras d'écartement en tube carré

- Dimensions 50x50x3mm



Réf	Désignation
92804	Bras d'écartement en tube carré

Pince de contreventement

- Dimensions Tube 220x8mm



Réf	Désignation
92805	Pince de contreventement

Base pour la fixation de l'étau au sol/mur

- Dimensions Tôle 200x200x8mm
Coin L80x80x8



Réf	Désignation
92806	Base pour la fixation de l'étau au sol/mur

Bras d'écartement

- Dimensions 100 ou 150mm



Réf	Désignation
92807	Bras d'écartement

Embase de mât avec bride

- Dimensions 2000mm de long
Ø114.3x4.5mm



Réf	Désignation
92808	Embase de mât avec bride

Mât à brides 2 côtés

- Dimensions 2000mm de long
Ø114.3x4.5mm



Réf	Désignation
92809	Mât à brides 2 côtés

Mât d'extrémité bridé

- Dimensions 1000mm de long
Ø114.3x4.5mm



Réf	Désignation
92844	Mât d'extrémité bridé

Support de fixation mât mur/plafond

- Dimensions Espace variable pour un tube de 114,3x4,5 mm



Réf	Désignation
92845	Support de fixation mât mur/plafond

2x Interface en métal galvanisé circulaire à bride

- Dimensions 4500mm de long | 76x3.2mm



Réf	Désignation
92846	2x Interface en métal galvanisé circulaire à bride

Produits complémentaires

Couvercle supérieur

- Dimensions Ø220x3 mm



Réf	Désignation
92847	Couvercle supérieur

Plaque métallique pour support de câble

- Dimensions 250x60x5mm



Réf	Désignation
92848	Plaque métallique pour support de câble

Dalle de fixation

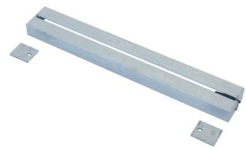
- Dimensions 350: 350mmx350mmx100mm
- Dimensions 500: 500mmx500mmx100mm



Réf	Désignation
92849	Dalles de fixation 350
92850	Dalles de fixation 500

Grue de support d'équipement

- Dimensions 45x45x5mm



Réf	Désignation
92851	Grue de support d'équipement

Poutre de support pour les longerons et l'équipement

- Dimensions 2000mm



Réf	Désignation
92852	Poutre de support pour les longerons et l'équipement

Base métallique de support au sol pour mât

- Dimensions 300x300x10mm



Réf	Désignation
92859	Base métallique de support au sol pour mât

Interface en métal galvanisé circulaire

- Dimensions 4000mm



Réf	Désignation
92860	Interface en métal galvanisé circulaire

Support RRU

- Dimensions 1500mm | Base Ø 76.1x3.2mm



Réf	Désignation
92861	Support RRU

Poste pour tuyaux Ø88.9

- Dimensions 2000mm



Réf	Désignation
92862	Poste pour tuyaux Ø88.9

Extention de pylone

- Base personnalisable en fonction du type de tour



Réf	Désignation
92863	Extention de pylone

Support muraux d'interface

- Dimensions 60x60x6mm



Réf	Désignation
92864	Support muraux d'interface

Pince Anneau de sécurité



Réf	Désignation
92867	Pince Anneau de sécurité

Plate-forme



Réf	Désignation
92869	Plate-forme

Anneau supérieur

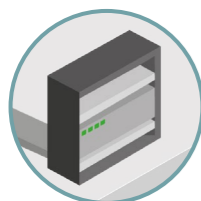


Réf	Désignation
93051	Anneau supérieur

Anneau supérieur pour l'ajout d'une tour



Réf	Désignation
93052	Anneau supérieur pour l'ajout d'une tour



ARMOIRES OUTDOOR



Telenco possède un savoir-faire dans le développement et la fabrication de baies outdoor, permettant de produire des solutions adaptées aux contraintes des déploiements mobiles.

Notre usine basée aux UK, Rainford Solutions, s'appuie sur ses 40 ans d'expériences sur le marché des télécommunications et de la conception de solutions d'armoires actives et passives.

Nos solutions contribuent à une disponibilité du réseau et à la réduction des coûts totaux lors de la vie de celui-ci, grâce à la fiabilité, la sécurité et la qualité de nos produits. La gamme d'armoires outdoor Rainford offre des solutions parfaitement adaptées aux contraintes des réseaux mobiles. Le système de gestion thermique intelligent Vanguard® minimise la fréquence de maintenance de l'armoire tout en prolongeant la durée de vie du filtre à air et réduit ainsi le coût global de la vie de l'armoire. Trois niveaux de gestion thermique sont disponibles et peuvent être interchangeables, permettant une mise à niveau de l'armoire pour suivre l'évolution des besoins. Nos armoires sont livrées entièrement assemblées et prêtes à être déployées.



Les + Produits :

- + Fabriquées dans nos usines
- + Configurable
- + Haute résistance environnementale



Une entreprise du Groupe
Telenco



CONCEPTION & FABRICATION

UNE GAMME DÉDIÉE AUX SOLUTIONS MOBILES



Baie «bus stop»



Armoire outdoor

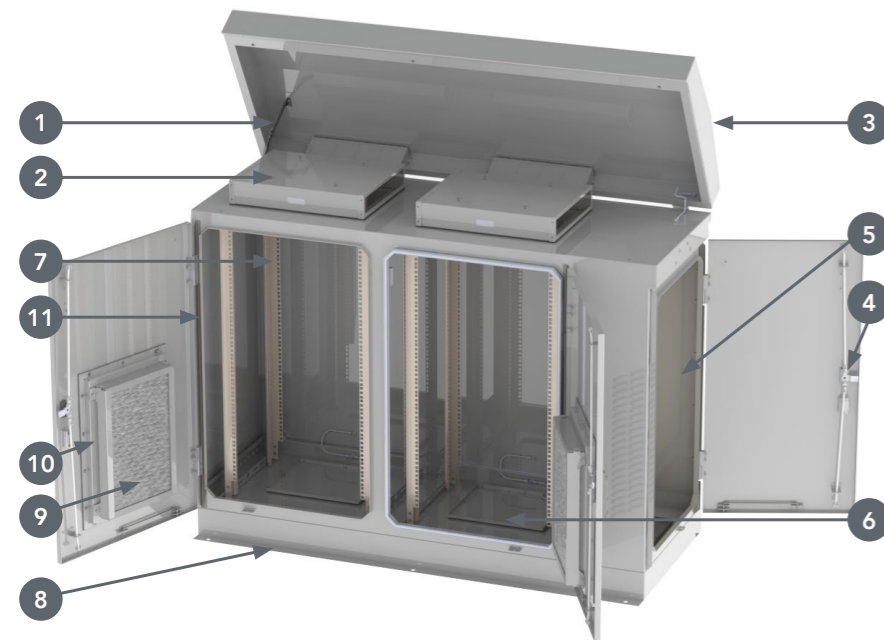


Rack indoor



Support RRU

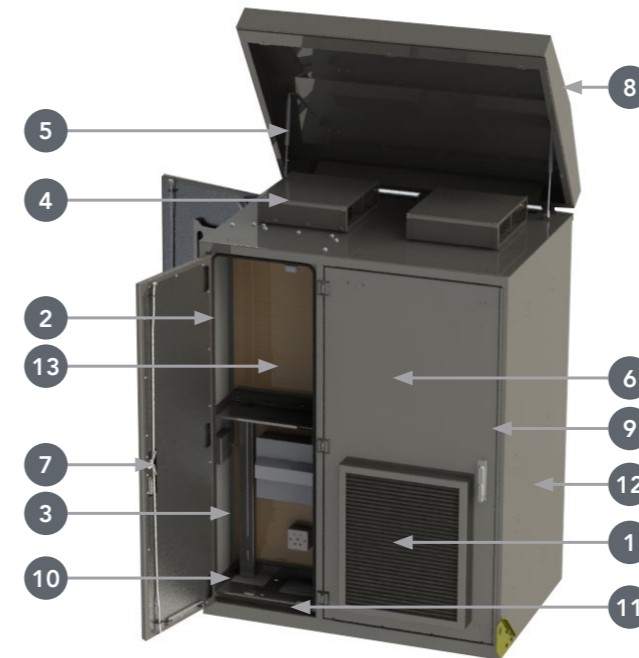
Armoire extérieur passive mono-paroi



- 1 Charnières en acier inoxydable
- 2 Ventilation à commande intelligente
- 3 Toit en pente
- 4 Système de verrouillage 3 points avec option anti-vandalisme
- 5 Option : panneau arrière en bois pour le montage de la distribution d'énergie
- 6 Plaque amovible avec presse-étoupes
- 7 Montants 19", ETSI ou DIN en options
- 8 Socle de réhausse en acier avec passage-câbles
- 9 Filtre haute performances, longue durée de vie et faible entretien
- 10 Porte persienne pour optimiser le flux d'air
- 11 Joints à ballonnnet pour une meilleur étanchéité

Armoire extérieur passive Mono-paroi 2 compartiments+Module 25U

Armoire extérieur active double-paroi



- 1 Filtre haute performances, longue durée de vie et faible entretien
- 2 Joints à ballonnnet pour une meilleur étanchéité
- 3 Montants 19", ETSI ou DIN en options
- 4 Ventilation à commande intelligente
- 5 Charnière en acier inoxydable
- 6 Porte persienne pour optimiser le flux d'air
- 7 Système de verrouillage 3 points avec option anti-vandalisme
- 8 Toit en pente
- 9 Bandes de protection anti-vandalisme
- 10 Plaque amovible avec presse-étoupes
- 11 Socle de réhausse en acier avec passage-câbles
- 12 Simple paroi inox ou double paroi inox/aluminium
- 13 Option : panneau arrière en bois pour le montage de la distribution d'énergie

Armoire extérieur active Double-paroi 3 compartiments 30U

Spécifications :

Matériau	Acier inoxydable grade 1.4003
Finition	Revêtement en poudre polyester, disponible en 2 couleurs standard : Vert (RAL 6005) ou Gris (RAL 7035)"
Etanchéité	IP55 (EN60529)
Format intérieur	19" ou ETSI, réglables en profondeur
Ouvertures	Portes battantes en acier inoxydable avec poignée(s) pivotante(s), systèmes de verrouillage à 3 points
Entrée de câbles	Plaque passe-câbles dans chaque baie avec 2x PG29 et 4xPG21
Levage	Supports de levage amovibles
Mise à la terre	Monté sur la structure

Options de gestion thermique :

- + Refroidissement par convection : 100W par baie, ΔT 15°C
- + Ventilateurs de toit à commande thermostatique
- + Usage intensif : 1,0 kW par baie, ΔT 10 ° C
- + Usage léger : 1,0 KW par baie, ΔT 20 ° C
- + Chauffage anti-condensation
- + Filtres longue durée

Accessoires :

- + Diverses options de serrures et de poignées
- + Montage de l'équipement sur rail ETSI ou DIN
- + Panneau arrière pour le montage des équipements
- + Capteurs et alarmes pour l'ouverture de la porte, la surchauffe et la défaillance du ventilateur
- + Distribution d'énergie AC/DC
- + Tablettes de batterie et chemins de câbles

Réf	Désignation	Format de l'armoire	Largeur	Profondeur	Hauteur	Hauteur d'équipement
92792	Armoire extérieur passive Mono-paroi 1 compartiment 25U	Simple	650 mm	600 mm	1494 mm	25U
92793	Armoire extérieur passive Mono-paroi 1 compartiment+Module 25U	Simple + module d'extrémité	950 mm	600 mm	1494 mm	25U
92794	Armoire extérieur passive Mono-paroi 2 compartiments 25U	Double	1335 mm	600 mm	1494 mm	25U
92795	Armoire extérieur passive Mono-paroi 2 compartiments+Module 25U	Double + module d'extrémité	1610 mm	600 mm	1494 mm	25U

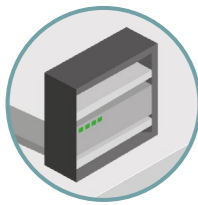
Toutes les armoires ont la possibilité d'être équipé en option d'un système de gestion de la chaleur.

Spécifications :

Structure	Double-paroi
Matériau	Paroi extérieure : Acier inoxydable grade 1.4003 Paroi intérieure : Aluminium
Finition	Externe : Poudre de polyester, disponible en 2 couleurs standards : Vert (RAL 6005) ou Gris (RAL 7035) Interne : Blanc (RAL 9003)
Etanchéité	IP45 (EN60529)
Ouvertures	Portes battantes en acier inoxydable avec poignée(s) pivotante(s), systèmes de verrouillage à 3 points
Entrée de câbles	Base ouverte
Levage	Supports de levage amovibles
Mise à la terre	Monté sur la structure

Refroidissement	Actif par ventilateur 48V DC thermostatique monté sur le toit, capable de maintenir une puissance calorifique de : - 2 compartiments : 1kW (3 412 BTU/h) à 20°C près de la température de l'air ambiant - 3 compartiments : 4,5kW (15 350 BTU/h) à 20°C près de la température de l'air ambiant - 4 compartiments : 7,5kW (25 600 BTU/h) à 20°C près de la température de l'air ambiant
Alarme	Capteurs et alarmes pour l'ouverture de la porte, la surchauffe et la défaillance du ventilateur

Réf	Désignation	Format de l'armoire	Refroidissement	Largeur	Profondeur	Hauteur	Hauteur d'équipement
92796	Armoire extérieur active Double-paroi 2 compartiments 30U	2 compartiments	1.0 kW, ΔT 20°C	520 mm	860 mm	1696 mm	30U
92797	Armoire extérieur active Double-paroi 3 compartiments 30U	3 compartiments	4.5 kW, ΔT 20°C	1300 mm	860 mm	1696 mm	30U
92798	Armoire extérieur active Double-paroi 4 compartiments 30U	4 compartiments	7.5 kW, ΔT 20°C	1940 mm	860 mm	1696 mm	30U



TRANSCEIVERS

Transceivers

La gamme de transceivers compatibles XG-BASE est disponible dans de nombreuses versions de boîtier, SFP, SFP+, QSFP+, QSFP28,..., standardisées par des accords industriels appelés Multi-Source Agreement (MSA). Telenco s'appuie sur son expérience et son expertise pour offrir des transceivers compatibles avec tous les équipements du marché, permettant de réduire le coût des réseaux et le nombre de référence à maintenir en stock.



Spécifications :

Compatibilité disponible	Cisco ; Juniper ; Huawei ; ZTE ; Nokia...		
Facteur de forme	SFP	SFP+	QSFP28
Débit	1G	10G	100G
Dimensions (mm)	13 x 8,5 x 57	13 x 8,5 x 57	18 x 8,5 x 78+44
Distance de transmission	300m up to 80km		
Longueur d'onde	850 à 1610 nm		
Connecteurs	LC simplex ; LC duplex ; MTP/MPO		
Type de fibre	Monomode ou Multimode		
Norme	Bidirectionnel ou Monodirectionnel		
Certification	Conforme à la norme RoHS		
Temperature	0°C à 70°C (-40°C à 85°C possible sur demande)		
Humidité relative	0% à 85%		

Les + Produit :

- + Large gamme de boîtiers et de débits
- + Compatibilité avec tous les équipements du marché
- + Equipe technique dédiée

Réseaux	Facteur de forme	Débit	Longueur d'onde	Distance de transmission	Connecteur	Compatibilité
Backbone	SFP	1G	1310nm	10km	LC Duplex	Nokia, Ericsson, Huawei, Cisco... etc
			1310nm	40Km	LC Duplex	
			1550nm	40km	LC Duplex	
			1550nm	80km	LC Duplex	
	SFP+	10G	1310nm	10km	LC Duplex	
			1310nm	40km	LC Duplex	
			1550nm	40km	LC Duplex	
			1550nm	80km	LC Duplex	
			TX1270/RX1330nm	20km	LC Simplex	
			TX1330/RX1270nm	20km	LC Simplex	
4G	SFP+	10G	1310nm	2km	LC Duplex	
			CWDM	10km/40km/80km	LC Duplex	
			DWDM	80km	LC Duplex	
			Bidi	10km/20km/40km /60km/80km	LC Duplex	
5G	SFP28	25G	1310nm	2km	LC Duplex	
			1xxxnm	10km	LC Duplex	
			1xxxnm	15km	LC Duplex	
			TX1xx0/RX1xx0	10km	LC Simplex	

Autres versions disponibles sur demande

Boîtier i-CODE

Le boîtier i-CODE est un appareil qui permet de procéder au changement de compatibilité du transceiver. Le boîtier i-CODE permet au transceiver de s'adapter à tous les types d'appareils constructeur (Cisco, Nokia, Huawei ...). Ce boîtier est compact, portable et supporte une large gamme de facteurs de forme (SFP, SFP+, QSFP+, QSFP28...).



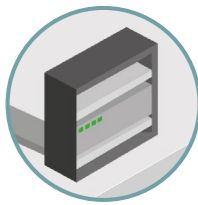
Spécifications :

Compatibilité disponible	Cisco ; Juniper ; Huawei ; ZTE ; Nokia ...
Facteur de forme accepté	SFP ; SFP+ ; XFP ; SFP28 ; SFP56 ; QSFP+ ; QSFP28 ; QSFP
Dimensions	30 x 100 x 160 mm
Alimentation	5V
Logiciel	Windows 10
Connecteur	USB
Temperature	10°C à 60°C

Les + Produit :

- + Le boîtier i-Code Box permet d'être autonome sur le codage

Réf	Désignation
1002005	i-CODE box



TIROIRS OPTIQUES

Tiroirs optiques

Développés et fabriqués dans notre usine au Portugal, les tiroirs de brassage optiques FTTA intègrent une connectique optique premium et sont parfaitement compatibles avec les installations FTTA 4G/5G. Nos tiroirs sont 100% configurables afin de s'adapter au mieux à l'ensemble des types d'installations. Leur conception en acier traité anticorrosion en fait des équipements robustes et parfaitement adaptés aux environnements difficiles.

Les + Produit :

- + Conception simple et robuste
- + Hautes performances optiques
- + Intégration flexible suivant les besoins
- + Fabriqués et intégrés dans nos usines

Spécifications :

Dimensions	1U 19"- L 482 mm x H 44 mm x P 220 mm 2U 19"- L 482 mm x H 88 mm x P 220 mm
Matériel	Acier traité anticorrosion - Peint
Capacité	48 FO / U
Couleur	Gris RAL7035
Équipement	Version « trunk » : Raccords Version « épissure » : Raccords - Pigtaills - Cassettes d'épissure
Connectique	LC/UPC Duplex - LC/APC Duplex SC/UPC - SC/APC
Type de fibre	Monomode : G.652 - G.657A2 (Multimode possible sur demande)
Cassette d'épissure	24 épissures/cassette
Température	-40°C / +75°C
Accessoires inclus	4x Ecrus cages + Vis - 4x colliers plastiques Pour les versions « épissure » : Protections d'épissures

Tiroirs 19" coulissant - Version Trunk



Tiroir 19" coulissant 1U 36FO LC/UPC DX - version Trunk

Réf	Hauteur	Nombre de fibres	Type de fibre	Type de connecteur
92169	1U	24	Monomode	SC/APC
92034	1U	36		
92036	1U	48		
92865	2U	72		
92866	2U	96	LC/UPC	
50064	1U	24		
92033	1U	36		
50076	1U	48		
92858	2U	72	LC/UPC	
92868	2U	96		



Caractéristiques :

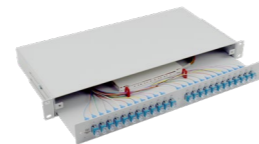
Toutes les connectiques pour les breakouts sont disponibles sur nos tiroirs : SC/UPC, SC/APC, LC/UPC, LC/APC.

Performances :

IEC-61300	100% compliant
Perte d'insertion (IL)	Monomode ≤ 0,15 dB
Réflectance (RL)	Monomode ≥ 60 dB

Telco se réserve le droit de modifier les spécifications sans préavis

Tiroirs 19" coulissant - Version Epissure



Tiroir 19" coulissant 1U 48FO LC/UPC DX - version Epissure

Réf	Hauteur	Nombre de fibres	Type de fibre	Type de connecteur
15411	1U	24	G.657A2	SC/APC
92004	1U	36		
91874	1U	48		
92588	2U	72		
92589	2U	96	LC/UPC	
91998	1U	24		
92002	1U	36		
92008	1U	48		
92585	2U	72	LC/UPC	
92586	2U	96		



SOLUTIONS WDM

Solutions WDM

Le multiplexage en longueur d'onde (Wavelength Division Multiplexing ou WDM) permet de transporter plusieurs circuits sur une seule fibre ou paire de fibres, optimisant ainsi l'usage de fibres louées ou dont les câbles approchent de la saturation.

Les multiplexeurs passifs acceptent en entrée un certain nombre de signaux optiques « colorés », c'est-à-dire émis à une longueur d'onde précise, et les combinent de façon passive et purement optique tout en garantissant l'isolation entre canaux adjacents. Ces mêmes signaux ressortent alors multiplexés sur une seule fibre. On parle de démultiplexage pour l'opération inverse.

On distingue souvent le « CWDM » (jusqu'à 18 circuits sur une paire de fibres), du « DWDM » (jusqu'à 128 circuits sur une paire de fibres).

En combinaison avec les modules optiques colorés décrits ci-dessus, les multiplexeurs/démultiplexeurs passifs permettent de transmettre sur une seule fibre ou paire de fibres des débits très importants, de 1 Gbps à plusieurs Tbps, à des coûts très attractifs, sur des distances allant de quelques dizaines à une bonne centaine de kilomètres.

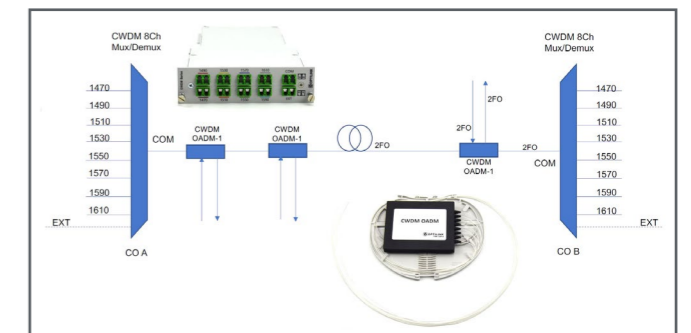
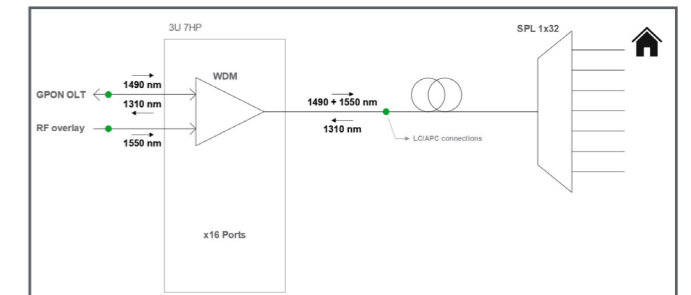
De nombreux opérateurs et entreprises utilisent cette technique pour interconnecter deux datacenters, pour collecter du trafic provenant d'équipements d'accès au réseau (DSLAM, OLT ou sites radio), ou pour constituer un backbone très haut débit entre routeurs de coeur de réseau.

Afin d'optimiser les réseaux optiques destinés à la desserte des sites mobiles, et en s'appuyant sur son expérience, Telco développe des solutions à base de WDM (multiplexage par répartition en longueur d'onde), filtres optiques et coupleurs.

Nos solutions ont permis de mettre en œuvre des réseaux de desserte optimisés en 10Gb sur seulement 2 fibres optiques, tout en garantissant une redondance.

Les + Produits :

- + Développée et fabriquée dans nos usines
- + Adaptable à toutes les structures de réseau
- + Solutions modulables et évolutives



Wireless indoor & Wireless privé



Les nouvelles technologies mobiles permettent d'améliorer fortement la performance des réseaux wireless. Mais elles induisent aussi des phénomènes antagonistes :

- pouvoir accéder partout et tout le temps à un réseau mobile de qualité
- déployer des solutions connectés à grandes échelles comme dans l'industrie

Mais également :

- la difficulté des réseaux mobiles de nouvelles générations à garantir un réseau de qualité dans les bâtiments, et encore d'avantage dans les espaces souterrains comme les tunnels.
- la difficulté à sécuriser les réseaux publics dans le cadre d'un usage sensible

C'est pour cela que Telenco s'est engagé dans l'essor des réseaux Wireless Indoor et Wireless Privés, à travers sa filiale spécialisée NGIS, et par le développement de solutions dédiées et innovantes.

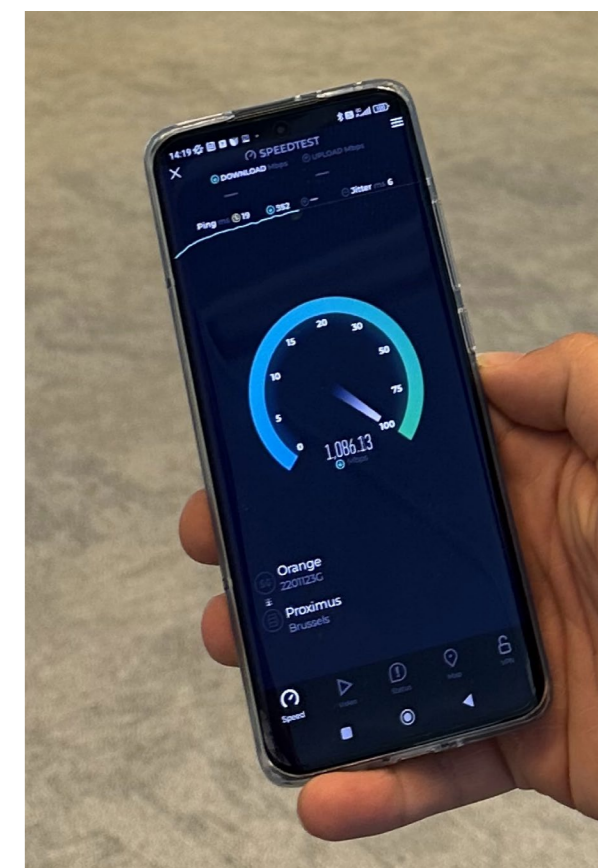
Lorsque la configuration des bâtiments ou tunnels ne permet pas d'avoir une couverture mobile homogène, le déploiement d'une solution ADAS, pour Active Distributed Antenna System, est la réponse idéale. Ces réseaux d'antennes distribuées peuvent accueillir plusieurs opérateurs et permettent de déployer un réseau mobile 2G, 3G+, 4G+ et 5G.



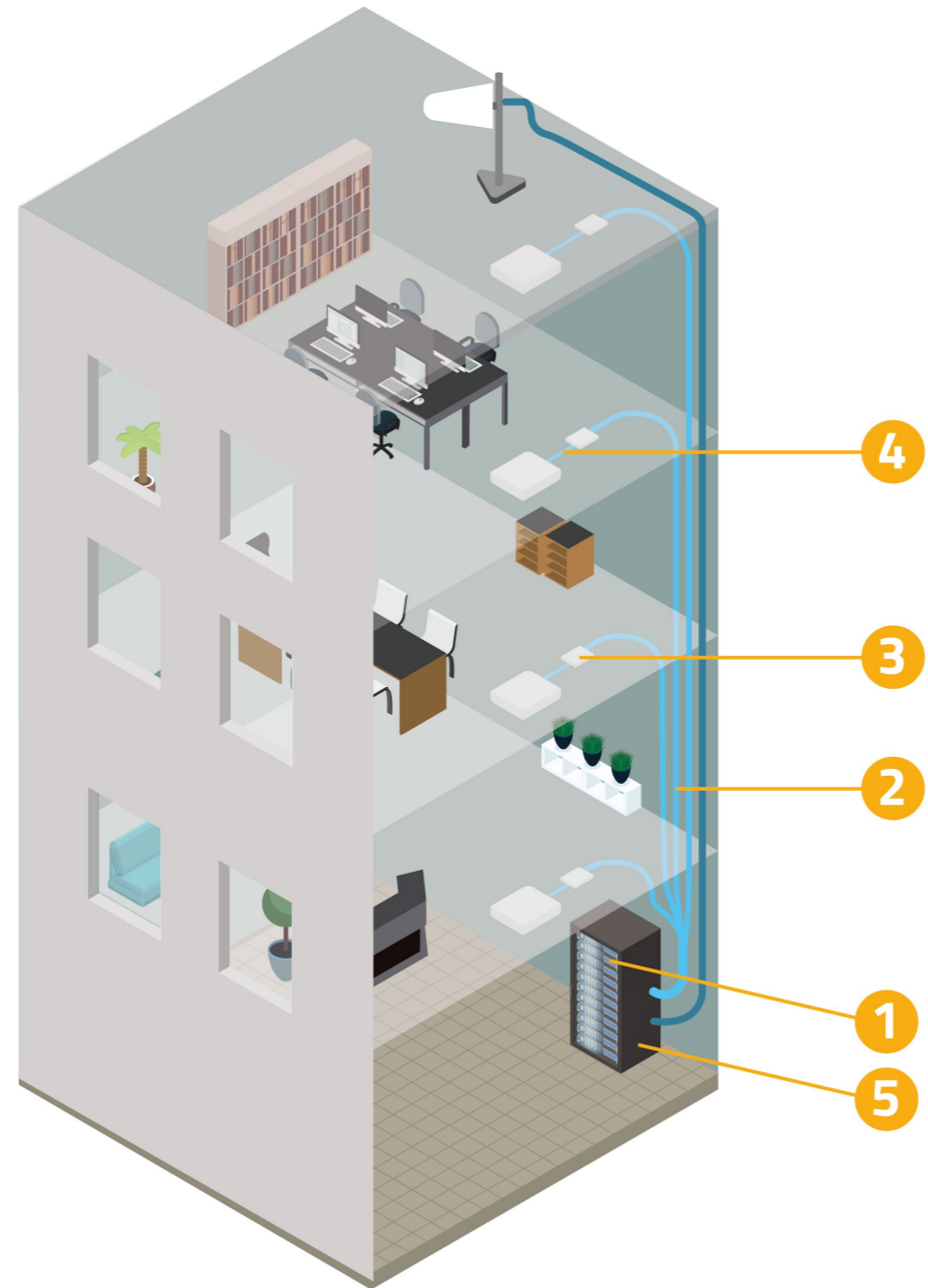
Architecture wireless indoor

WIRELESS INDOOR ADAS
WIRELESS TUNNEL ADAS

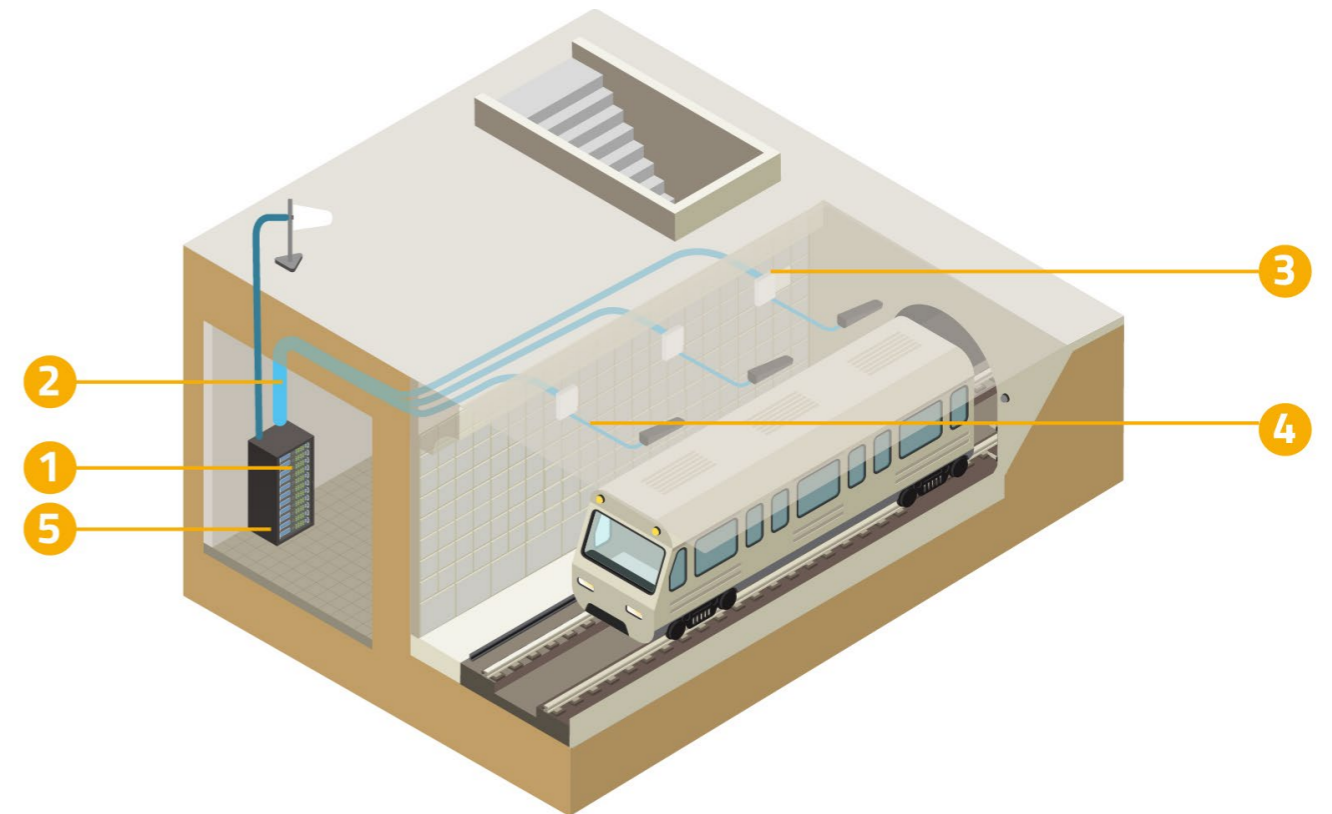
50
51



WIRELESS INDOOR ADAS



WIRELESS TUNNEL ADAS



Légende

- 1 Tiroir hybride XG-optic
- 2 Câble hybride B2ca XG-optic
- 3 Boîtiers hybrides XG-optic
- 4 Cordons hybrides XG-optic
- 5 Baies serveur

Focus technique

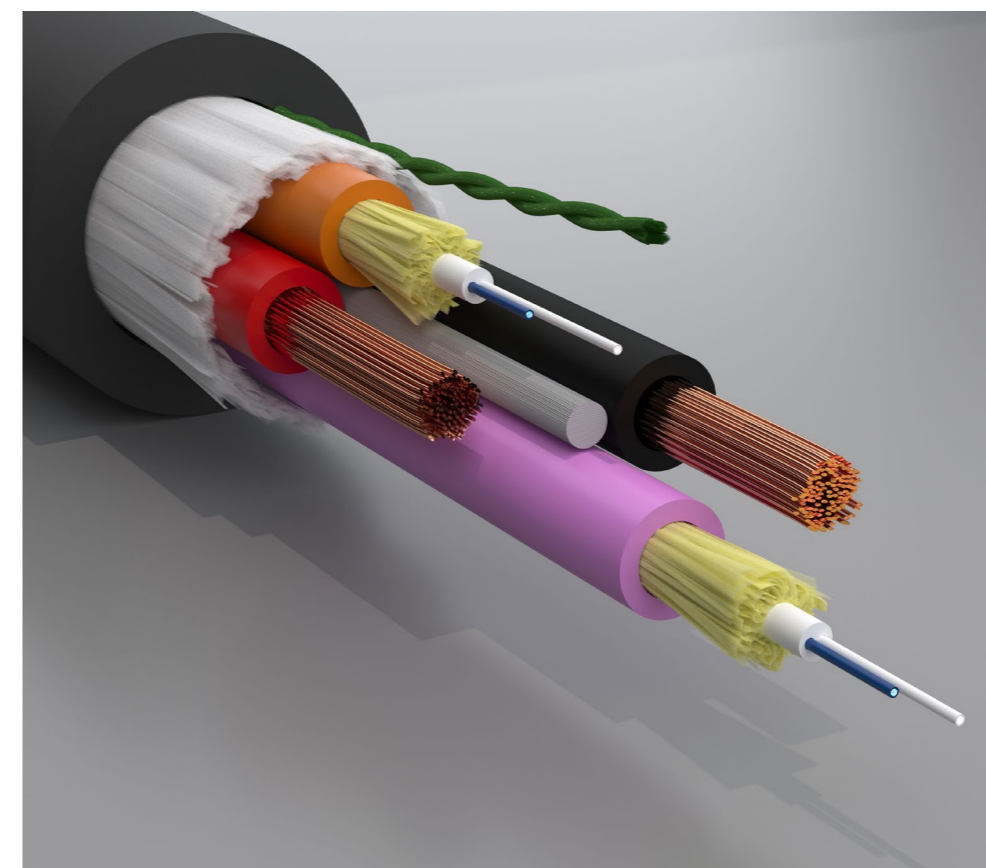
Glossaire

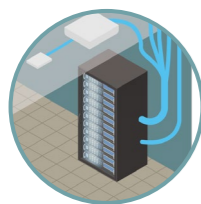
- **DAS** = Distributed Antenna System
- **ADAS** = Active Distributed Antenna System
- **Hi-Dense WiFi** = Solution avancée de réseau sans fil conçue pour les zones à haute densité
- **TETRA** = Terrestrial Trunked Radio, est une norme de radio numérique spécialement conçue pour les organismes de sécurité publique et autres organisations à mission critique
- **Indoor Wireless Network** = Réseaux publics sans fil tels que WiFi ou 3G/4G/5G déployés dans un bâtiment, un stade ou un tunnel
- **Private Wireless Network** = Réseaux sans fil privés et sécurisés tels que WiFi ou 3G/4G/5G déployés dans une entreprise ou un bâtiment industriel
- **MPN** = Mobile Private Networks
- **MNO** = Mobile Network Operator
- **Hybrid** = Conçu pour gérer le réseau optique de données et le réseau d'énergie
- **Passive Network** = Liaisons data et énergie permettant d'interconnecter les équipements actifs et les antennes
- **DAS / ADAS** = Définition des systèmes d'antennes distribuées (DAS) et des DAS actifs : Les systèmes d'antennes distribuées (DAS) et les DAS actifs sont des solutions innovantes de communication sans fil conçues pour étendre la couverture et la capacité sans fil dans des environnements difficiles. Le DAS implique un réseau d'antennes placées stratégiquement pour distribuer les signaux cellulaires, tandis que le DAS actif intègre l'amplification du signal pour améliorer les performances et surmonter la dégradation du signal.



Offre Wireless indoor

TIROIR HYBRIDE XG-optic	54
CÂBLE HYBRIDE B2CA XG-optic	55
BOÎTIERS HYBRIDES XG-optic	56
CORDONS HYBRIDES XG-optic	57
RAINFORD SERVER CABINETS	58





TIROIR HYBRIDE XG-optic

Tiroir hybride

Le tiroir hybride Telenco a été spécialement conçu pour gérer 12 câbles hybrides comprenant 24 fils de cuivre et jusqu'à 48 fibres. Il permet de réaliser facilement les connexions en 2 étapes, cuivre puis fibres, en garantissant la protection des fibres optiques. Il a une grande facilité d'accès, tout en étant très compact, ce qui lui permet d'être installé dans un rack encombré sans interagir négativement avec le reste de l'équipement.



Les + Produit :

- + Accès simple et spacieux
- + Compatible câbles hybrides
- + Gestion aisée et sécurisée Cu/FO
- + Solution toute intégrée

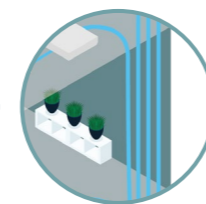
Caracteristiques techniques :

- + Connecteurs LC/APC
- + Connecteur Cu rapide et sans outil
- + Jusqu'à 48 épissures
- + 12 câbles Hybrides (24 liens cuivre)

Ref	Designation
1000494	Tiroir hybride 19" 1U - 24FO LCA - 24x conducteurs

Spécifications :

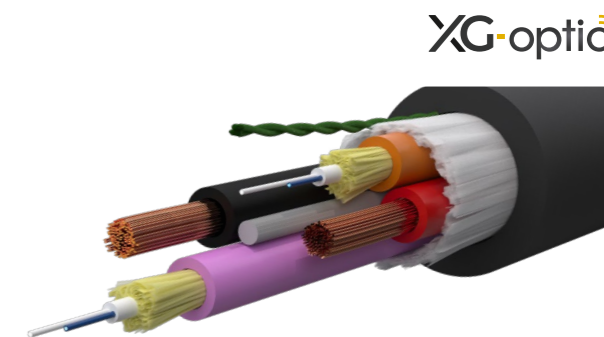
Matériaux	Métal peint/plastique
Installation	Rack 19" avec vis/écrou-cage standard
Dimensions	L482,6 mm x H88,0 mm x P515,0 mm (P592,0mm avec les guide câble en face avant)
Capacité	12x câbles hybrides (4FO/2 conducteurs)
Connecteurs optiques	14x LC/APC Duplex (24FO+4FO)
Fibre optique	G.657A2
Pigtails quantité/couleurs	24x pigtails LC/APC (bleu/blanc)
Capacité d'épissurage	48FO (2 cassettes 24 épissures)
Capacité de conducteurs cuivre	24x Conducteurs
Section des conducteurs	Jusqu'à 4 mm ²
Connecteurs cuivre	Connecteurs Wago sans outil



CÂBLE HYBRIDE B2ca XG-optic

Câble hybride B2ca

Le câble hybride de Telenco est spécialement conçu pour un pour le déploiement en intérieur. Il est solide et flexible pour une installation simple. Le câble hybride Telenco est certifié B2ca, conforme au déploiement dans tous les bâtiments publics. Il est composé de 2 fils de cuivre et de 4 fibres optiques, les fibres sont regroupées 2 par 2 en microgaines de 900µm pour une gestion facile et sécurisée.



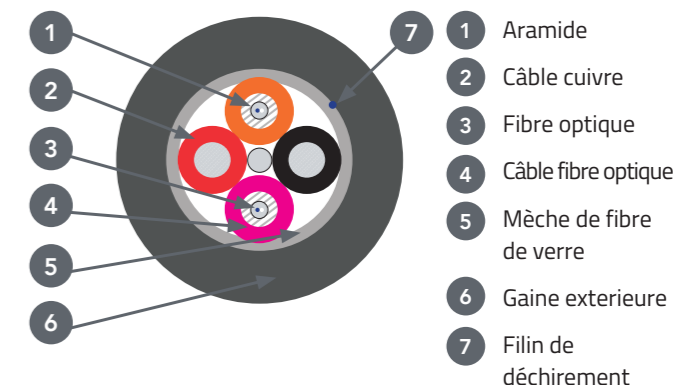
Les + Produit :

- + Installation simple et rapide
- + Petit diamètre, résistant et flexible
- + Fibre en microgaine
- + Identification couleur pour éviter les erreurs de câblage

B2ca

Caracteristiques techniques :

- + 2x 2FO G.657A2
- + Fibres en microgaine
- + 2x Conducteurs cuivre 1,5 mm²
- + CPR: B2ca

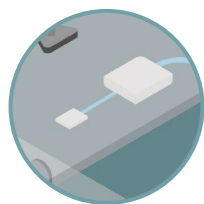


Ref	Designation
1002024	Câble hybride 4FO G.657A2 - 2x1,5mm ² /m

Spécifications:

Type de câble	Intérieur/Exterieur
Matériel de la gaine extérieure	LSZH XtremFire B2ca
Couleur de la gaine	Noir
Diamètre extérieur	9,7 mm +/-0,5 mm
Filin de déchirement	Oui (x2)
Diamètre des câbles cuivres	2,5 mm
Copper sheath colour	Rouge/Noir
Section des conducteurs	2x1,5 mm ²
Diamètre des câbles optiques	2,5 mm +/-0,3 mm
Couleur des câbles optiques	Orange/Violet
Nb de fibre par câble optique	2FO
Couleurs des fibres 900µm	Bleu/blanc
Elements de renfort	Mèche de fibre de verre + Mèche d'aramide + FRP(Ø1,2 mm)
Traction.	1500N
Ecrasement	1000N/dm
Rayon de courbure	20 x Ø
Tension max.	300V
Résistance des conducteurs	≤ 13.3Ω Km. At 20°C
Température	-20°C / +70°C
CPR	B2ca





BOÎTIERS HYBRIDES XG-optic

Boîtier hybride

Les boîtiers hybrides de Telenco sont spécialement conçus pour les déploiements Wireless en intérieur afin d'être proche des antennes et de simplifier leur installation.

Leur faible encombrement et leur couvercle/support facilitent leur installation sur les murs ou les faux plafonds, tout en permettant des connexions cuivre et fibres confortables dans toutes les conditions.

Sa structure en acier lui confère une grande robustesse et lui permet de gérer des câbles hybrides très rigides. Sa conception unique permet une ouverture/fermeture sans outils.



Les + Produit :

- + Installation simple et rapide
- + Sans outils
- + Connexion rapide
- + Petit et résistant

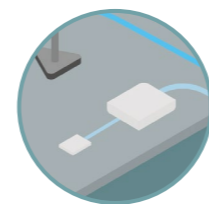
Caracteristiques techniques :

- + Connecteur LC/APC
- + Connecteurs Cu rapides et sans outils
- + 2FO et 4FO / 2 conducteurs cuivre
- + Couleurs des pigtaills : Bleu/Blanc

Ref	Designation
1000495	Boitier hybride - 2FO LCA - 2x conducteurs
1002028	Boitier hybride - 4FO LCA - 2x conducteurs

Spécifications :

Installation	Plafond / Mural / Chemin de câble
Matériel	Métal peint / plastique
Dimensions	L155,0 mm x H36,0 mm x P156,0 mm
Connecteur optique	1 ou 2 LC/APC Duplex
Fibre optique	G.657A2
Capacité d'épissurage	4FO
Couleurs des pigtaills	Bleu/Blanc
Capacité de conducteur cuivre	2 conducteurs
Connecteur cuivre	Connecteurs Wago sans outil
Section des conducteurs	Jusqu'à 4 mm ²

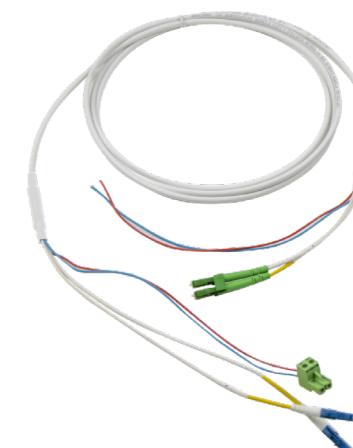


CORDONS HYBRIDES XG-optic

Cordon hybride

Les cordons hybrides XG-optic de Telenco ont été développés pour connecter facilement et sans erreur l'équipement actif au tiroir hybride ou le boîtier hybride à l'antenne.

Son design et son très petit diamètre en font une solution très discrète lorsque les antennes sont visibles. Sa grande flexibilité rend l'installation plus facile et plus rapide.



Les + Produit :

- + Faible diamètre
- + Résistant et flexible
- + Empêche les erreurs de câblage
- + Installation discrète

Caracteristiques techniques :

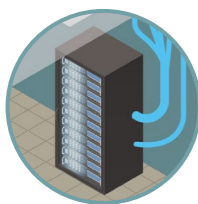
- + FO Simplex ou Duplex
- + Connecteurs LC/UPC ou LC/APC
- + 2x conducteurs cuivre 0,5 mm²
- + Conducteurs cuivre avec ou sans connecteur

Ref	Designation
1001183	Cordon hybride DX LC/APC-LC/UPC G.657A2 2x0,5mm ² Ø4,2mm blanc Lg 3m
1001184	Cordon hybride SX LC/APC-LC/UPC G.657A2 2x0,5mm ² Ø4,2mm blanc Lg 3m

Spécifications :

Câble	Intérieur
Gaine extérieure	LSZH
Couleur de la gaine	Blanc
Diamètre extérieur	4,2 mm +/-0,2 mm
Diamètre des câbles cuivre	1,5 mm
Couleur des câble cuivre	Rouge/Noir
Section des conducteurs	2x0,5 mm ²
Capacité FO	1FO or 2FO
Fibre	G.657A2
Daimètre des Gaines FO	2 mm
Couleur des gaines FO	Blanc
Elements de renfort	Aramide
Connecteurs optique	LC/APC - LC/UPC
Connecteur cuivre	Avec ou sans
Traction	200N
Ecrasement	100N/dm
Rayon de courbure	15 x Ø
Tension max.	300V
Résistance des conducteurs	≤ 38Ω Km. At 20°C
Température	-40°C / +70°C





BAIES SERVEUR RAINFORD

Baie serveur

Notre gamme de baies serveurs 19", flexibles et modulaires, a été conçue pour les applications critiques telles que le stockage de données, l'hébergement de serveurs et le câblage d'infrastructure. Elles peuvent également offrir des solutions pour les couloirs chauds/froids dans l'architecture des centres de données.



Caractéristiques techniques :

- + Options de hauteur : 27U, 36U, 42U, 52U, 54U, 60U
- + Options de profondeur : 1000mm, 1100mm, 1200mm
- + Options de largeur : 600mm, 800mm
- + Capacité de charge jusqu'à 2000 kg
- + Finitions standard :
 - Noir RAL 9005
 - Gris clair RAL 7035
- + 2 paires de montants 19", ETSI ou ANSI entièrement réglables
- + Portes ventilées à l'avant et à l'arrière - 80% de surface ouverte
- + Verrouillage de porte à 3 points pour la sécurité
- + Portes amovibles, avec charnières à gauche ou à droite
- + 2 paires de panneaux latéraux divisés horizontalement avec serrures
- + Grand passage de câbles en plancher
- + 2 chemins de câbles verticaux à l'arrière (1 par côté)
- + Entrée de câble passe-brosse dans le toit
- + Barre de terre 10 voies x 80 A montée dans la base à l'arrière
- + Entièrement relié à la terre
- + Conforme aux normes IEC 60297-3, EIA 310-D et BS 3192
- + L'armoire est livrée entièrement assemblée

Caractéristiques optionnelles :

- + Large gamme d'accessoires
- + Portes arrière doubles (style saloon) pour une manipulation aisée
- + Gestion active des flux d'air + Options de plateaux de ventilateurs multiples

Specifications:

Matériau	Acier
Couleur	RAL 7035 gris clair ou RAL 9005 noir
Conformité	RoHS, certifié UL
Emballage	Assemblé avec option d'emballage à plat (non assemblé)
Charge statique maximale	Jusqu'à 2000 kg
Finition	Cadre, portes, panneaux latéraux, panneaux supérieurs et inférieurs peints
Montants 19"	Acier zingués

La configuration standard comprend :

- + Portes avant et arrière ventilées
- + Portes avant et arrière avec poignée pivotante verrouillage multipoint
- + Panneaux latéraux solides avec serrures et verrous à cylindre
- + Toit avec 3 entrées de câbles pour les baies de largeur 800, 1 entrée de câbles pour les baies de largeur 600 et des découpes supplémentaires à usages multiples.
- + 2 paires de montage 19" réglables en profondeur
- + 2 paires de pieds réglables
- + Plancher avec 3 entrées de câbles pour la largeur 800
- + 1 entrée de câble pour les baies de largeur 600

Largeur	600	800
Hauteur	42U	47U
Profondeur	1000	1200
Couleur	RAL 7035 Gris RAL 9005 Noir	

Options: Une large gamme d'options de verrouillage, de styles de portes et d'accessoires est disponible sur demande.



Nous concevons et fabriquons des baies pour des opérateurs d'infrastructures critiques, des intégrateurs de systèmes et des équipementiers mondiaux sur les marchés ferroviaires, les réseaux fixes et mobiles, les routes, les centres de données, la défense, l'eau et l'énergie.

Nos armoires extérieurs et nos racks et baies intérieurs, aux formats 19", ETSI et ANSI pour le matériel de calcul, de stockage de données et de mise en réseau sont conçus et fabriqués au Royaume-Uni par nos équipes d'ingénieurs expérimentés.

Nous sommes spécialisés dans le développement de solutions d'armoires et de baies pour répondre aux défis posés par la chaleur et le froid, les champs électromagnétiques (RF/EMC), l'activité sismique dans les zones de tremblement de terre, les chocs et les vibrations, la protection contre les intrusions (IP) et les vandales, certifiés selon les normes civiles et militaires internationales.

Notre processus de consultation, de conception, de fabrication et de protection permet à nos clients de trouver des solutions individuelles à leurs défis, rapidement et à moindre coût. Notre usine moderne peut produire en volume pour soutenir des projets d'infrastructure à l'échelle nationale. Nous proposons également du pré-câblage en usine, ce qui vous permet de gagner un temps précieux sur site.

Le «Rainford Way» signifie que votre équipement fonctionnera au mieux, atteindra les plus hauts niveaux de fiabilité et des coûts d'entretien minimaux sur sa durée de vie.

Une entreprise du Groupe



TELENCO : L'INNOVATION AU SERVICE DES RÉSEAUX DU MONDE ENTIER

Telenco est un groupe d'entreprises spécialisées dans la conception, la fabrication et la commercialisation à l'international de solutions pérennes pour les infrastructures télécoms et connectivité. Depuis 1999, la société a fondé son activité sur la proposition de solutions innovantes répondant aux contraintes terrain de chaque marché.

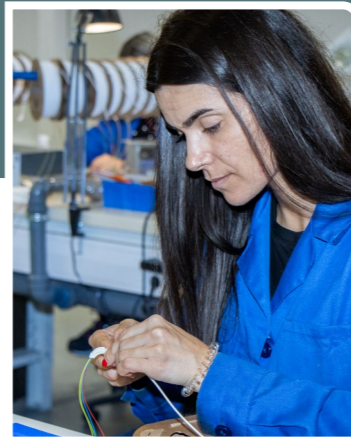
UNE EXPERTISE ÉPROUVÉE

CONCEPTION



+ de 20 ans
d'expertise en R&D et un
laboratoire d'essai intégré

FABRICATION



18 000 m²
d'ateliers de production
en Europe et en Tunisie

LOGISTIQUE



21 000 m²
d'espace de stockage
dans le monde

NOTRE SAVOIR-FAIRE INDUSTRIEL AU CŒUR D'UN RÉSEAU D'EXPERTS

Membre du comité
d'experts de l'ARCEP



UNE OFFRE ADAPTÉE AUX RÉSEAUX DU MONDE ENTIER ET UN ACOMPAGNEMENT TECHNIQUE DE PROXIMITÉ



Exportateur agréé
Expertise en douane
et transport international

UNE ENTREPRISE RESPONSABLE & DURABLE

Engagée pour ses salariés, l'environnement et l'insertion



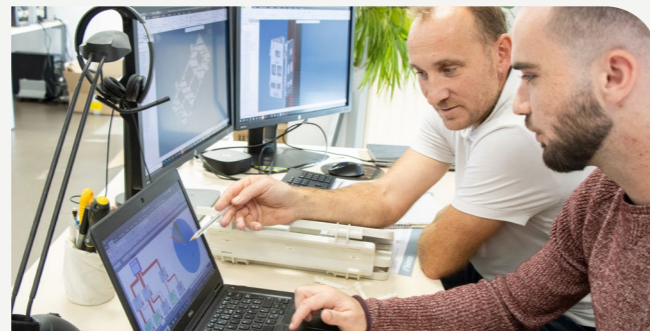
Retrouvez l'ensemble
de nos actions RSE sur :
www.telenco.com

CONCEPTEUR DE SOLUTIONS TÉLÉCOMS FIABLES ET DURABLES

Le Groupe Telenco possède une chaîne de valeur intégrée avec la conception, la production, la qualification et la distribution de ses produits. L'expertise et l'investissement en Recherche et Développement de Telenco ont déjà fait leurs preuves, avec la conception d'innovations reconnues sur le marché des télécommunications. Le Groupe possède ses propres unités de production en France, au Portugal, en Tunisie, en Allemagne et au Royaume-Uni.

3 CENTRES DE RECHERCHE & DÉVELOPPEMENT

Basés à Moirans (38), Evreux (27) et Saint Helens en Angleterre, nos bureaux d'études, experts dans les domaines de la métallurgie, la plasturgie, la mécanique, l'optique ou encore du design développent des produits avec une approche pragmatique permettant de répondre aux problématiques terrain les plus diverses.



DES LABORATOIRES DE TESTS INTÉGRÉS POUR UNE QUALIFICATION SYSTÉMATIQUE DES PRODUITS



Laboratoire optique



Laboratoire mécanique

Les laboratoires d'essais intégrés permettent d'internaliser les qualifications et tests produits. Le Groupe est équipé de matériel de dernière technologie (banc de vibration éolien, puissance mètre haute fréquence 4kHz pour essais vibratoires, extensomètre, ...) pour des résultats précis, venant garantir l'efficacité et la durabilité du produit sur le réseau.

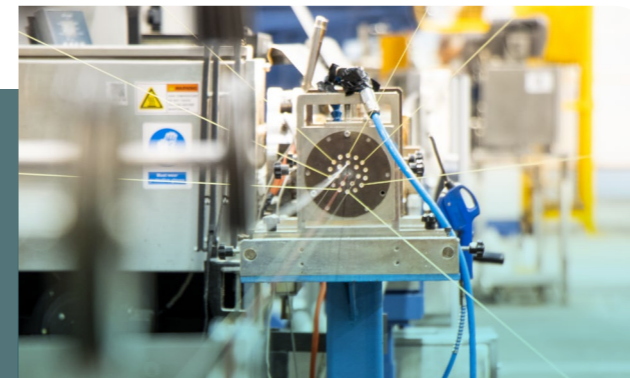
Telenco travaille également avec un réseau de laboratoires externes accrédités s'il est nécessaire de réaliser des tests particuliers (brouillard salin, par exemple) ou d'obtenir des accréditations CPR.



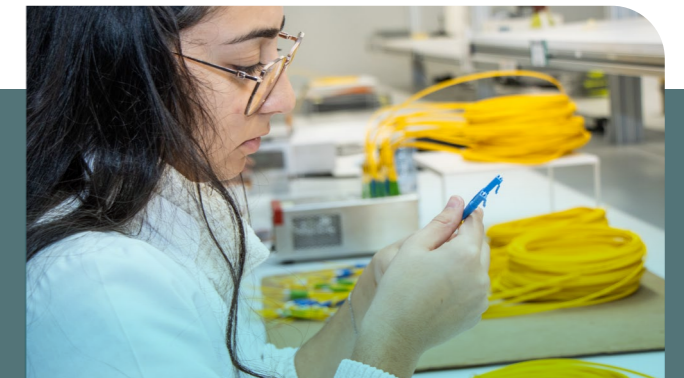
Enceinte climatique

UNE MAÎTRISE DES PROCESS DE FABRICATION DANS NOS 7 USINES

La Direction des opérations Groupe veille à ce que l'ensemble des produits qui sortent de nos usines de production répondent aux mêmes exigences de qualité et de performance, quelle que soit leur spécialité :



EXTRUSION DE CÂBLE



CONNECTORISATION OPTIQUE



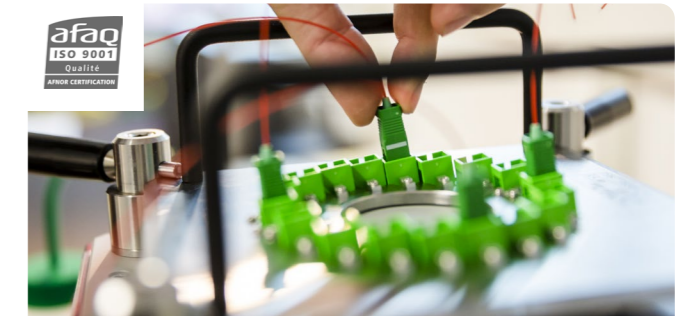
TRAVAIL DU MÉTAL
(découpe laser, formage, soudure, peinture)



ASSEMBLAGE MÉCANIQUE ET OPTIQUE

UN INDUSTRIEL CERTIFIÉ

Dans une recherche constante de qualité, nous prenons soin de vous proposer des produits correspondant à vos attentes, testés et validés dans nos laboratoires. Le marquage CE d'un produit est la garantie que celui-ci répond aux exigences définies par l'Union Européenne et peut circuler librement sur le marché.





Contactez nos équipes !

Telenco

ZA Valmorge
Rue Séraphin Martin
38430 Moirans

+33 4 76 35 00 15

sales@telenco.com

www.telenco.com

Telenco UK

Unit 3 Westerngate
Langley Road
Swindon SN5 5WN

+44 1793 848 123

sales.uk@telenco.com

www.telenco.uk

Telenco GmbH

SKM Skyline GmbH
Ammerthalstrasse 30
85551 Kirchheim-Heimstetten

+49 89 431982-0

info.germany@telenco.com

www.telenco.de

Telenco LATAM

Avenida Oaxaca #96
201C Colonia Roma Norte
06700 CDMX

+52 55 5025 3962

ventas@telenco.com

www.telenco-latam.com

Telenco Sénégal

HLM Grand Yoff
DAKAR Lot 2

+221 33 827 57 76

agencedakar@telenco.com

www.telenco-afrique.com

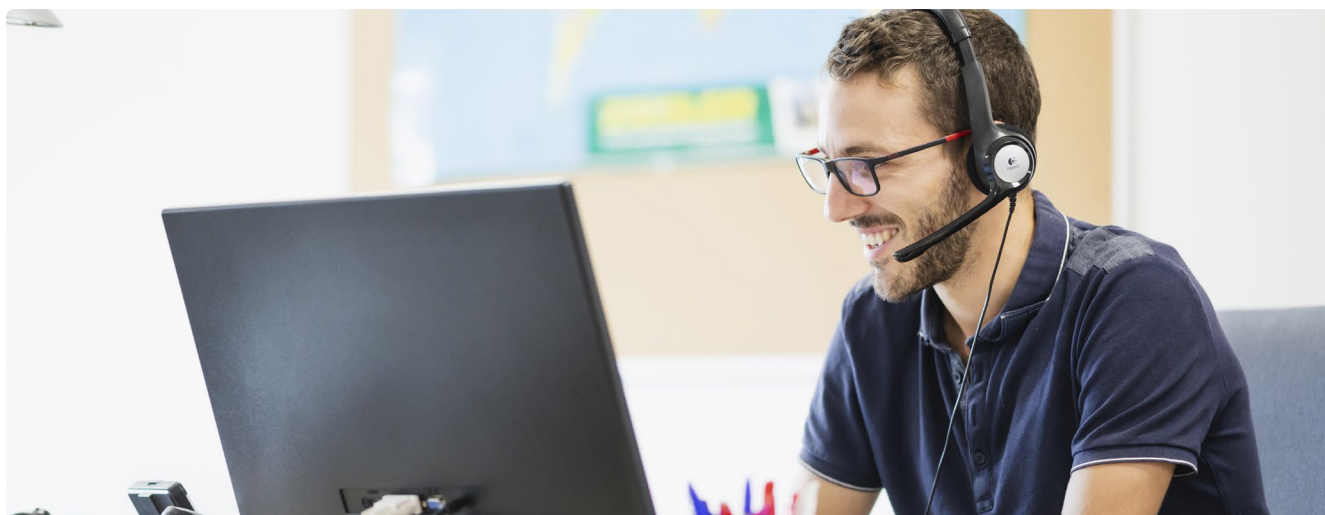
Telenco Côte d'Ivoire

Marcory Zone 4C
Rue des Alizées
Abidjan

+225 58 30 90 74

agenceabidjan@telenco.com

www.telenco-afrique.com



Développons aujourd'hui les réseaux de demain