



Cliveuse de table haute précision

FC-6+ series



Rapide. Précise. Robuste
L'outil parfait pour cliver



Une-action



Précis



Rotation-Auto



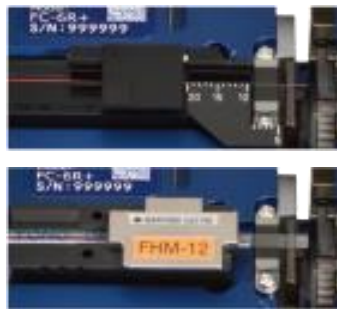
Durable

Fonctionnalités

Cliveuse une action pour fonctionnement direct



Fonctionne avec l'adaptateur mono fibre et les supports de fibre



Lame à rotation automatique pour un clivage stable



Spécifications

		FC-6R+	FC-6C+	FC-6S+
Fonctionnalités				
Clivage- une action		✓	✓	✓
Fibre unique ou à ruban		✓	✓	non
Lame automatique rotative		✓	non	non
Détails				
Fibres app	Matériel	Silica glass		
	Diamètre du revêtement	Φ125 μm		
	Nombre de fibres	Fibre unique à 12-fibre ruban		Fibre unique
Adaptateur fibre unique	Pré-monté (AP-FC6M)		Pré-monté (AP-FC6SA)	
Longueur de clivage	5~20 mm (Φ250μm) / 10~20 mm (Φ900μm) / 10mm (Ruban)		5~20 mm (Φ250μm)/10~20 mm (Φ900μm)	
Angle de clive (Typique)	0.5 Degrés			
Collecteur	Automatic (CU-FC6+)			Simple (FB-FC6SA)
Dimensions (L x P x H)	100 x 81 x 63mm			93 x 76 x 63mm
Poids	440g	430g		390g
Lame de rechange (Champ remp)	FCP-20BL(7R)		FCP-20BL	
Lame durable *1	60,000 fibres (2,500 fibres x 24 positions)		54,000 fibres (2,250 fibres x 24 positions)	

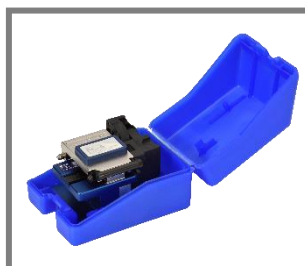
* 1: La durée de vie de la lame n'est pas garantie. Il peut varier en fonction de l'environnement d'exploitation.

Livraison standard

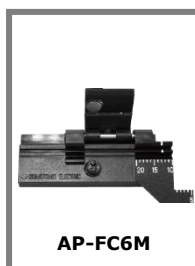
	Part No.	FC-6R+	FC-6C+	FC-6S+
Outil principal	FC-6R+	1pc	-	-
	FC-6C+	-	1pc	-
	FC-6S+	-	-	1pc
Boîtier	CC-6H	1pc	1pc	1pc
Adaptateur fibre unique	AP-FC6M	1pc	1pc	-
	AP-FC6SA	-	-	1pc
Collecteur de fibres	CU-FC6+	1pc	1pc	-
	FB-FC6SA	-	-	1pc

Accessoires et consommables en option

	Part No.	Note
Boîtier	-	-
Adaptateur fibre unique	AP-FC6M	for Φ 250, 900μm fibre
	AP-FC6SA	for Φ 250, 900um fibre and drop cable
Collecteur de fibres	CU-FC6+	-
	FB-FC6SA	-
Lame de remplacement	FCP-20BL(7R)	for FC-6R+
	FCP-20BL	for FC-6C+, FC-6S+

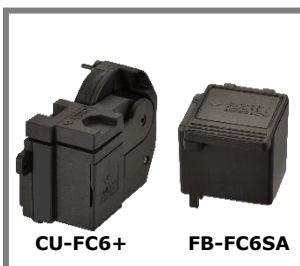


Boîtier



AP-FC6M

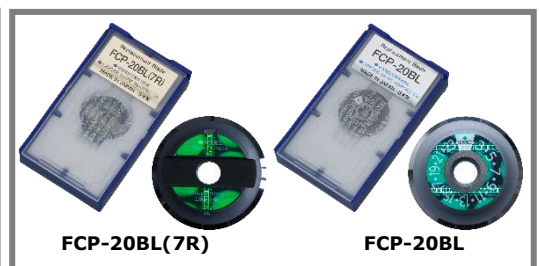
Adaptateur fibre unique



CU-FC6+

FB-FC6SA

Collecteurs de fibres



FCP-20BL(7R)

FCP-20BL

Lame de remplacement

 Sumitomo Electric Industries, Ltd.