

# LICENCE FIBERCABLE 2

## PRÉAMBULE

Vous avez acheté une licence pour l'utilisation du logiciel FiberCable 2 et nous vous en remercions. Ce logiciel a pour but d'effectuer de manière automatisée le traitement de vos traces OTDR et de créer un cahier de recettes au format de votre donneur d'ordre. Afin d'exploiter l'intégralité des fonctionnalités présentes dans le logiciel, vous devez activer votre clé.

Ce document a pour but de décrire les différentes étapes nécessaires pour l'activation de votre clé après réception de cette dernière.

1

Réception par email ou par courrier du document VIAMI « SOFTWARE LICENSE CERTIFICATE » où se situe la clé logicielle en bas de page.

License catalog number : EOFFS200;(FiberCable 2 (single user))

Description : FiberCable 2 (OFFS200) User : 1

License type : single user

Issued : April 13, 2017

Unique permanent license(s) with 3 year upgrade support

Licensed Software Terms and Conditions are defined in the Viavi software license terms

The Product key(s) shall be provided to the FiberCable 2 Suite software that you can find on the disk drive of the MTS/T-BERD platform or by going to <http://ofs.updatemyunit.net>.

By entering the Product key, the FiberCable 2 Suite will generate an Activation key. Once the Activation key is provided, either the PC is having access to the public internet and a Confirmation key will be generated automatically, this to activate the software, or, if this is not the case, user shall provide this Activation key to Viavi TAC, who will provide the confirmation key to activate the given software.

Product key

3MKFQ-QFHES-6FQD2-██████████



2

Téléchargement du logiciel en cliquant sur le lien suivant :

[http://ofs.updatemyunit.net/archives/FiberCable\\_2\\_Suite\\_Setup\\_V832.exe](http://ofs.updatemyunit.net/archives/FiberCable_2_Suite_Setup_V832.exe)

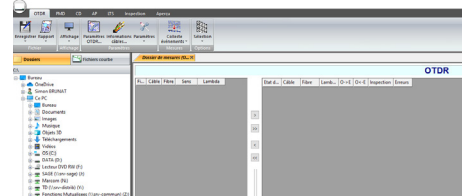
3

Ouverture du logiciel pour activation de la clé, après installation du logiciel sur le PC.


4

Fermeture de la section « Dossier de mesures (OTDR) » pour accéder à la gestion des licences.

Dossier de mesures (O... X)

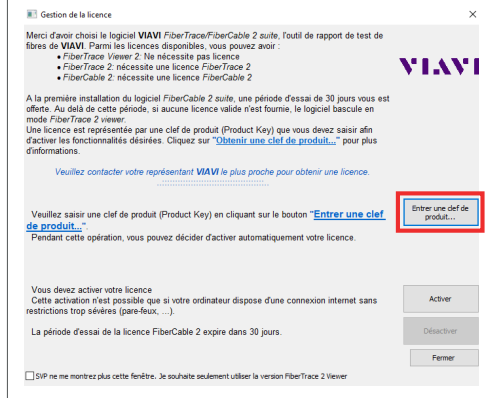


5

Ouverture de la section « Gestion de la licence... » en cliquant sur la flèche à droite de l'icône .



**6** Saisie de la clé logicielle dans la rubrique «Entrer une clé de produit...» pour activer l'ensemble des fonctionnalités à l'issue de la période d'essai de 30 jours.



**7** À partir de maintenant, vous pouvez utiliser votre logiciel et réaliser vos cahiers de recettes OTDR.

## RÉACTIVATION DE LA LICENCE SUR UN AUTRE PC

Pour utiliser FiberCable 2 sur un nouvel ordinateur, il faut tout d'abord désactiver la licence sur l'ancien PC en s'assurant qu'une connexion internet soit active.

Ensuite, il suffit de rentrer le même code licence sur le nouveau PC pour l'activer (toujours avec une connexion internet).

Si le PC est en panne ou volé, il faudra nous contacter pour libérer la licence sur le serveur VIAVI.

## MISE À JOUR DE LA LICENCE

Les mises à jour de la licence FiberCable 2 sont téléchargeable gratuitement pendant 3 ans après la première activation. A la fin de cette période, un renouvellement de licence est nécessaire pour le téléchargement des mise à jour sur un nouveau cycle de 3 ans (référence 18195).