

POINT DE BRANCHEMENT IMMEUBLE ELINE®

PBI / PBIC



Le PBI Eline® est un boîtier de distribution intérieur pour les réseaux FTTH. Grâce à un système de gestion de la fibre évolutif, ce point intermédiaire permet de raccorder jusqu'à 12 abonnés.

L'optimisation du lochage par un chemin de câble innovant rend l'installation des fibres à faible rayon de courbure (G.657) plus rapide et durable, pour une mise en service immédiate.

En effet, le PBI possède des zones de lochage permettant la gestion indépendante des fibres raccordées et des tubes en attente. La fibre en 250 µm est stockée en face avant dans les cassettes.

Le PBI peut être installé dans une gaine technique ou juxtaposé de manière apparente à une goulotte.



Poids net : 0,6 kg



Dimensions du produit : L 205mm x P 136mm x H 55mm



Dimensions de l'emballage : L 210mm x P 160mm x H 70mm

CARACTÉRISTIQUES PRINCIPALES

- Simplicité et rapidité de mise œuvre
- Permet la gestion des fibres en micro-gaine ou en 900 µm jusqu'à l'entrée des cassettes
- Une seule version pour le mono-fibre, le bi-fibre et le quadri-fibre
- Design symétrique, permettant une ouverture et une utilisation dans les deux sens
- Adapté à la pose en gaine technique ou sur goulotte

VERSIONS DISPONIBLES



Modèle PBI

Le PBI est conçu pour le raccordement par épissures fusions du câble colonne montante vers les câbles abonnés.



Modèle PBIC

Le PBIC est une version avec connecteurs permettant un raccordement direct, sans soudure d'une PTO pré-connectorisée.

Choix de l'entrée de câble : gauche ou droite



ou

Arrimage des câbles abonnés (uniquement avec le PBI)



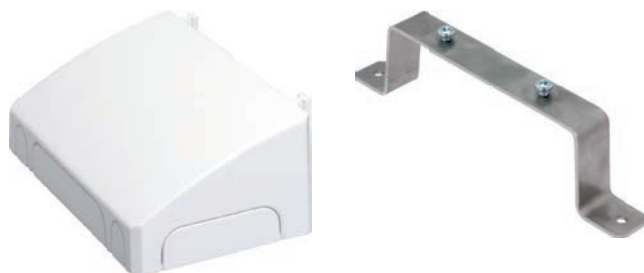
CARACTÉRISTIQUES TECHNIQUES

- Rayon de courbure : ≥ 15 mm
- Résistance à la traction :
 - Câble de branchement : ≥ 10 daN
 - Câble colonne montante : ≥ 30 daN
- Indice de protection : IP40
- Résistance aux chocs : IK07
- Protection anti-UV
- Résistance au feu : UL94 V0
- Matériau : ABS-PC
- Couleur : RAL 9010
- Capacité :

NOMBRE DE LOGEMENTS	STRUCTURE DU CÂBLE MONTANT	NOMBRE DE FIBRES PAR ABONNÉ	NOMBRE D'ÉPISURES
12	Modulo 6 ou 12	1 ou 2	12 ou 24
8	Modulo 4	4	32

ACCESSOIRES EN OPTION

- Capot de liaison
- Bride de fixation



RÉFÉRENCES DE COMMANDE

CODE	DÉSIGNATION	COND ^T
09178	PBI ELINE	unité
09285	PBIC ELINE	unité
09286	PBIC ELINE 12FO avec raccords SC/APC	unité
09287	PBIC ELINE 12FO avec raccords et pigtails SC/APC	unité
09576	Jupe de protection pour PBI/PBIC /10	unité
09522	Bride de fixation PBI/PBIC /10	unité