

BOITIER DE TRANSITION OPTIQUE « MINI DÔME IP68 »



SOMMAIRE

- 1 - PRÉSENTATION
- 2 - PRÉPARATION
- 3 - MISE EN PLACE DES CÂBLES
- 4 - FERMETURE DU BTO
- 5 - FIXATION DU SUPPORT BTO

1 - PRÉSENTATION

Le boîtier de transition optique mini dôme permet d'effectuer une transition entre deux câbles de branchement d'abonnés. Il peut être installé en intérieur ou extérieur, sur poteau, en façade ou en chambre sous terrain. Il est utilisé en limite de copropriété comme un point de démarcation délimitant le domaine public du domaine privé.

Le BTO « mini dôme » fait partie d'une large gamme de produits pour le câblage résidentiel appelée ELINE®.

CONDITIONNEMENT

Le BTO « mini dôme » est conditionné par 10 en carton de 400 x 300 x 200.

CODE	DÉSIGNATION	NB MINI PAR COND/ CMDE PAR MULTIPLE	DIMENSION COND PAR x KIT	NOMBRE DE KIT PAR EURO PALETTE 800 x 1200
09500	BTO mini dôme	10	Carton de 400 x 300 x 200	40 x 10



Fourni avec support de fixation



Poids : 0,25 kg



Dimensions du produit : Ø 85 x 155 mm

Dimension support de fixation : L 175 x P 90 x H 85 mm



Emballage : L 400 x P 300 x H 200 mm

1 - PRÉSENTATION

Composition du BTO mini dôme

- 1** Support de fixation amovible
- 2** Base mini dôme
- 3** Capot mini dôme
- 4** Platine de lovage et épissurage
- 5** Pièce de serrage des câbles
- 6** Joint gris : câble Ø 3 mm – Ø 5 mm
Joint noir : cable Ø 5 mm – Ø 6,5 mm



2 - PRÉPARATION

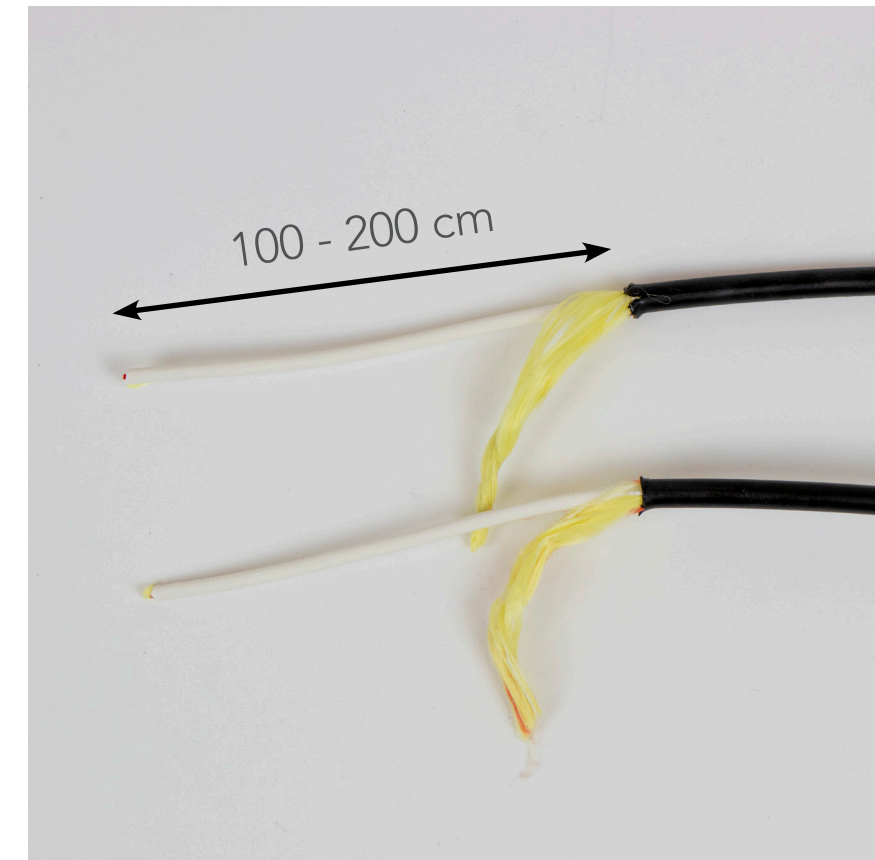
- Tourner et ouvrir



- Entrée / sortie des câbles
Diamètre des câbles de 3 à 6,5 mm
Joint gris : Ø 3 mm – Ø 5 mm
Joint noir : Ø 5 mm – Ø 6,5 mm



- Préparation des câbles

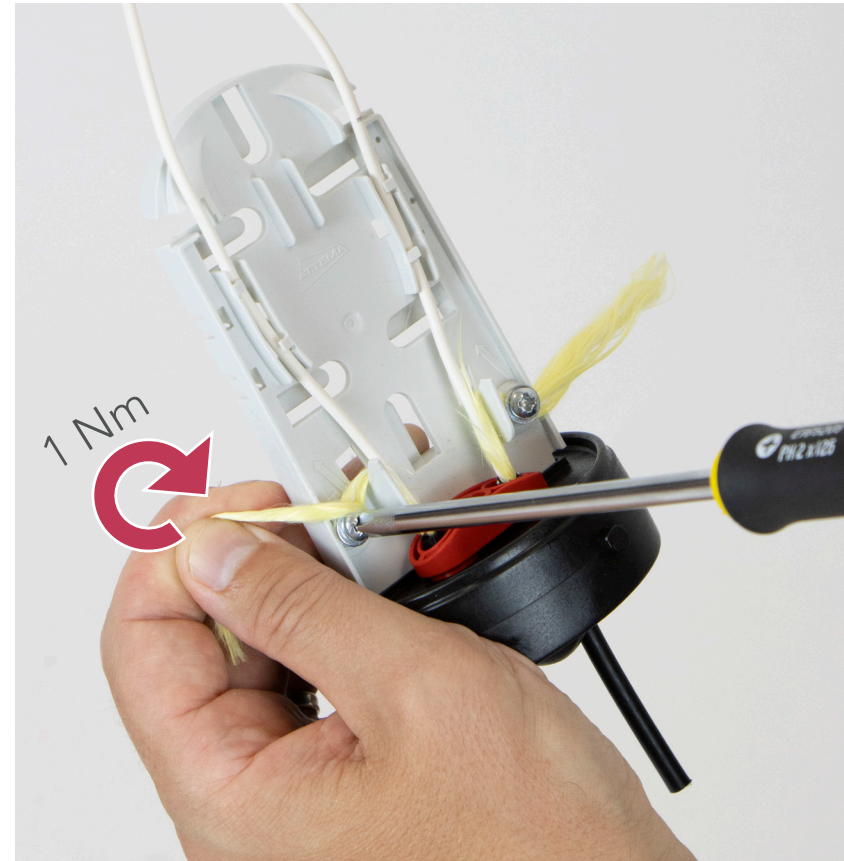


3 - MISE EN PLACE DES CÂBLES

- Positionner les câbles et l'aramide.



- Serrer et couper l'aramide.



- Préparation des câbles



3 - MISE EN PLACE DES CÂBLES

- Arrimage des câbles



- En entrée de la zone de lovage, dénuder jusqu'à la fibre et positionner le câble.



3 - MISE EN PLACE DES CÂBLES

Architecture de la platine du mini dome : zone de lovage et d'épissurage

Retourner la platine, épissurer et lover la fibre

2 x protection thermorétractable 2,4 mm x 45 mm ou 2 ANT crimp



4 - FERMETURE DU BTO

- Refermer le dôme



- Tourner et fermer.



5 - FIXATION DU SUPPORT BTO

Fixation du support de fixation

Le support de fixation est amovible, il peut être utilisé comme support de fixation (sur poteau par exemple), 2 trous de fixation sont disponibles à l'arrière.

Dimension du support : L 17 mm x l 90 mm x H 85 mm

