

INSTALLATION D'UN FEUILLARD INOXYDABLE CERCLEUSE À FEUILLARD BTL

MATÉRIEL NÉCESSAIRE :

Feuillard inoxydable :

Feuillard inoxydable 30 m (vendu par carton de 5 rouleaux)

	NUANCE	AISI 201	AISI 304
DÉSIGNATION	MODÈLE	REF	REF
Feuillard inox 3/4" x 0,03"	SB207S	0327	4525
Feuillard inox 5/8" x 0,03"	SB167S	1867	8404
Feuillard inox 1/2" x 0,03"	SB137S	8405	1868
Feuillard inox 1/2" x 0,016"	SB134S	4524	8258
Feuillard inox 3/8" x 0,03"	SB107S	1869	8406



Feuillard largeur 10 mm SB10x

Feuillard inoxydable 50 m (vendu par carton de 5 rouleaux)

	NUANCE	AISI 201	AISI 304	AISI 430
DÉSIGNATION	MODÈLE	REF	REF	REF
Feuillard inox 20 x 0,7 mm	SB207	0341	5729	0038
Feuillard inox 20 x 0,4 mm	SB204	6618	6582	0037
Feuillard inox 20 x 0,4 mm marron	SB204 M	-	1774	-
Feuillard inox 10 x 0,7 mm	SB107	0343	6661	0040
Feuillard inox 10 x 0,4 mm	SB104	8403	0349	0039



Feuillard largeur 20 mm SB20x

Boucle standard :



B10



B20



B20M

REF	MODÈLE	LARGEUR	U.V	
0046	B10	10 mm	Sachet de 100	0,22 kg
0047	B20	20 mm	Sachet de 100	0,60 kg
1793	B20 M*	20 mm	Boîte de 100	0,60 kg

Boucle renforcée :



BIB10



BIB13



BIB16



BIB20

REF	MODÈLE	LARGEUR	U.V	
0027	BIB10	10 mm - 3/8"	Boîte de 100	0,44 kg
4268	BIB13	1/2"	Boîte de 100	0,94 kg
5617	BIB16	5/8"	Boîte de 100	1,19 kg
0045	BIB20	20 mm - 3/4"	Boîte de 100	1,40 kg

Pack de cerclage :



REF	VERSION DU COFFRET	
13739	Avec cercluse à cliquet	3,30 kg

Composition du pack :

- 1 cercluse à feuillard à cliquet BTL (REF : 13739)
- 1 cisaille à feuillard standard bec droit BCT
- 1 marteau rivoir 28 mm manche quadri-matière
- 1 paire de gants anti-coupures T.9
- 1 coffret de rangement

- 1** Faire tourner le feuillard dans le dévidoir dans le sens des aiguilles d'une montre pour récupérer l'extrémité.



- 2** Tirer sur l'extrémité récupérée et couper la longueur de feuillard désirée.



- 3** Ré-enrouler le feuillard dans le sens des aiguilles d'une montre jusqu'à ce que le feuillard soit rentré dans le dévidoir.



- 4** Installer la boucle sur le feuillard et le replier sous la boucle comme ci-dessous. Marquer le pli à l'aide d'une pince ou d'un marteau.



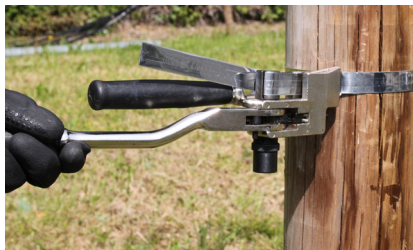
- 5** Passer l'extrémité du feuillard dans la boucle puis dans la cerceuse.



- 6** Tendre le feuillard à l'aide de la cerceuse.



- 7 Pivoter la cercleuse en direction de la boucle.



- 8 Couper l'excédent de feuillard à l'aide du levier.



- 9 Replier les ailes de la boucle sur l'extrémité du feuillard.



- 10 Installation terminée.

