

OBTURATEUR D'ALVÉOLE AUTOGONFLANT



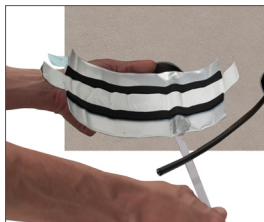
Produit livré par carton de 12 pièces
+ 1 lubrifiant

ÉTAPES D'INSTALLATION AVEC 1 CÂBLE OU SANS CÂBLE

- 1** Nettoyer avec un chiffon mouillé l'intérieur de la conduite ainsi que le câble afin d'éliminer les résidus ou tout autre débris pour un maintien optimal du câble.



- 2**
- Retirer la protection papier extérieure (ne pas enlever la cellophane de la bande mastic extérieure).
 - Dérouler l'obturateur.
 - Retirer la protection papier de la bande mastic intérieure.

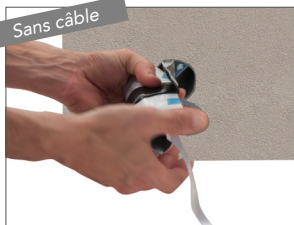


- 3** A l'aide du lubrifiant inclus dans le kit de montage, lubrifier le mastic intérieur et extérieur ainsi que le câble (s'il y en a un) sur quelques centimètres avant l'introduction dans la conduite. Ceci facilitera l'installation de l'obturateur.



- 4** Enrouler l'obturateur d'alvéole autogonflant sur lui-même ou autour du câble. Les deux extrémités des bandes mastic intérieur et extérieur doivent se recouvrir. Positionner la languette en dehors de la conduite sur la partie haute.

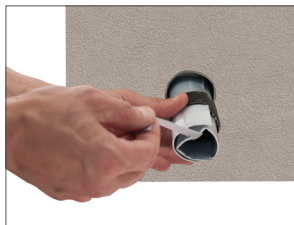
Sans câble



Avec 1 câble



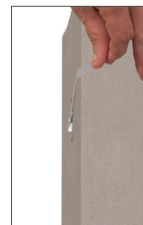
- 5** Faire glisser l'obturateur d'alvéole autogonflant de façon uniforme et centrée dans la conduite. L'obturateur ne doit pas dépasser de la conduite.



Sans câble

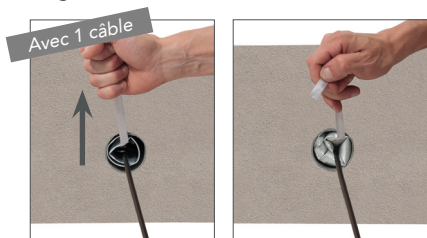
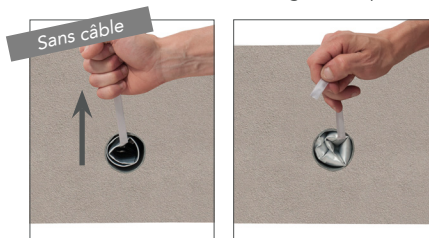


Avec 1 câble



6

Tirer la languette vers le haut (90°) pour déclencher le gonflage automatique de la poche et le produit sera définitivement installé. Il est possible de libérer le gaz sans la languette en exerçant une pression vers le haut (90°) avec le doigt sur le point d'ancrage de la languette.



7

Découper la languette.



Montage final



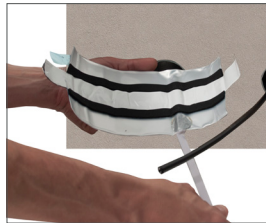
ÉTAPES D'INSTALLATION EN PRÉSENCE DE PLUSIEURS CÂBLES

Attention : Prévoir les croisillons référence 18456 / 18457 / 18458

- 1** Nettoyer avec un chiffon mouillé l'intérieur de la conduite ainsi que les câbles afin d'éliminer les résidus ou tout autre débris pour un maintien optimal des câbles.

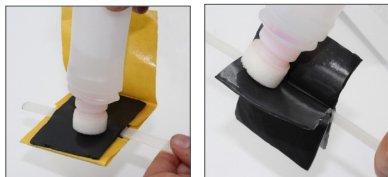


- 2**
- Retirer la protection papier extérieure (ne pas enlever la cellophane de la bande mastic extérieure).
 - Dérouler l'obturateur.
 - Retirer la protection papier de la bande mastic intérieure.



4

a) Installation du croisillon mastic entre les câbles. Lubrifier les faces intérieures et extérieures du croisillon, après avoir retiré la protection de celui-ci. Maintenir de façon ferme le bâtonnet du croisillon pendant l'opération.



b) Séparer les câbles afin de faciliter l'installation du croisillon et lubrifier les zones de contact.



c) Placer le croisillon en s'assurant que les câbles soient tous séparés par une face du croisillon.



d) Fixer la bride en la passant par le trou prévu à cet effet et attacher celle-ci à l'un des câbles afin que le croisillon soit maintenu en position. Couper le surplus de la bride plastique.



e) Rassembler les câbles à l'aide de ruban adhésif isolant ou similaire. Enrouler les faces du croisillon autour des câbles.



f) Le croisillon mastic avec les câbles peut être installé.



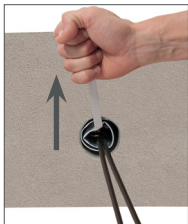
- 5** Enrouler l'obturateur d'alvéole autogonflant autour du bloc câbles + mastic.
Attention, ne jamais placer l'obturateur d'alvéole autogonflant entre les câbles.
Les deux extrémités des bandes mastic intérieures doivent se recouvrir.
Positionner la languette en dehors de la conduite sur la partie haute.



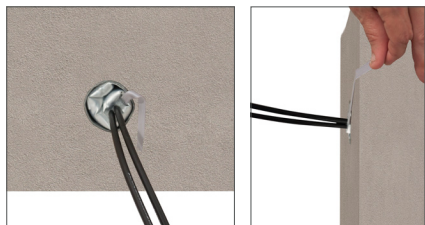
- 6** Faire glisser l'obturateur d'alvéole autogonflant de façon uniforme et centrée dans la conduite.
L'obturateur ne doit pas dépasser de la conduite.



- 7** Tirer la languette vers le haut (90°) pour déclencher le gonflage automatique de la poche et le produit sera définitivement installé. Il est possible de libérer le gaz sans la languette en exerçant une pression vers le haut (90°) avec le doigt sur le point d'ancrage de la languette.



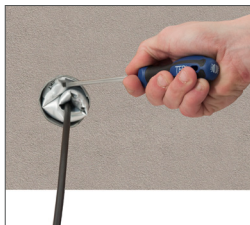
Montage final



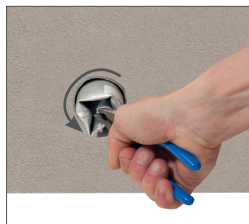
DÉSINSTALLATION DE L'OBTURATEUR D'ALVÉOLE AUTOGONFLANT

Prévoir tournevis et pince

- 1 Percer à l'aide d'un tournevis pour dégonfler la poche.



- 2 En prenant soin des câbles et de la conduite, dégager l'obturateur d'alvéole autogonflant progressivement en tournant dans le sens d'enroulement de la poche.



- 3 Tirer délicatement l'obturateur d'alvéole autogonflant avec la main ou à l'aide d'une pince universelle.

