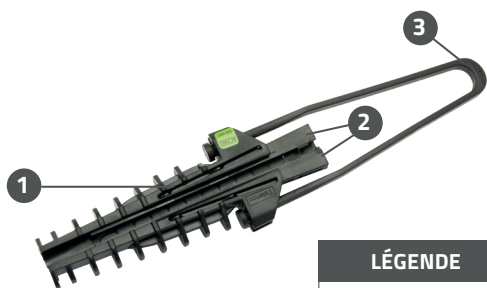



PINCE DE BRANCHEMENT À COINS ENVELOPPANTS AC560 000



LÉGENDE

- 1** Corps
- 2** Coins
- 3** Anse

CODE	MODÈLE	ANSE	Ø CÂBLE		COND ^T
09936	AC560 000	Plastique	5 - 6 mm	0,08 kg	100

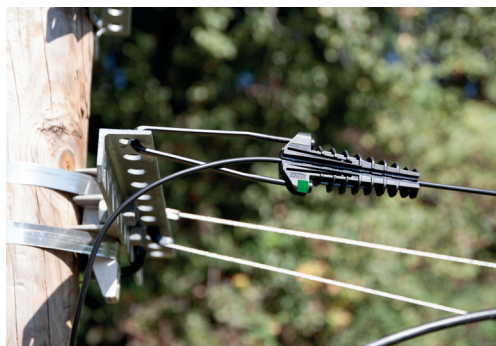
Les pinces de branchement AC560 permettent de réaliser l'arrêt de câbles FTTH sur poteau ou façade (portées jusqu'à 70 m).

Spécifiquement adaptées, elles accueillent les câbles de branchement ronds de Ø 5 à 6 mm à isolant rigide. Leurs coins au design spécifique plus enveloppant permet de conserver les caractéristiques fonctionnelles du câble en cas de surcharge.

Les AC560 possèdent un corps compact permettant la fixation adjacente sur deux trous de traverse. Elles représentent ainsi la solution idéale pour la densification des réseaux aériens FTTH.

Ces dispositifs sont constitués d'un corps de forme conique ouvert, d'une mâchoire composée de deux coins plastiques enrobant et d'une anse rigide plastique.

MISES EN ŒUVRE POSSIBLES



Ancrage simple



Ancrage double

INSTALLATION

- 1 Insérer la partie plate de l'anse dans le corps, à l'opposé de l'étiquette.



- 2 Verrouiller l'anse en tirant sur celle-ci.



- 3 Passer l'anse dans la ferrure d'ancrage.



- 4 Fermer l'anse dans le corps.



- 5 Reculer les clavettes et installer le câble dans la pince à la tension souhaitée.



- 6 Ancrer le câble dans l'AC560 000 en poussant les clavettes dans le corps tout en tirant sur le câble.



Installation terminée.

