

# PISTOLET À COLLE PROFESSIONNEL 18-200W TED EQUIPEMENT®

**TED**  
EQUIPEMENT



Le pistolet à colle professionnel TED Equipement® filaire est un outil professionnel très apprécié pour son efficacité, sa précision et sa simplicité d'exécution. La température de fusion (195°C) est atteinte en seulement 2 minutes. La buse de précision permet un collage précis, le socle permet de le maintenir droit afin d'éviter les coulures.

Facile à manier, sa petite taille et son ergonomie permettent une utilisation adaptée aux métiers des télécoms.

CODE	DÉSIGNATION	COND <sup>T</sup>
32071	Pistolet à colle professionnel TED® 18-200W	Unité
0508	Colle transparente lg 20cm Ø 12mm TED®	Sachet 1 kg



Poids net : 0,64 kg



Dimensions du produit : 260 x 210 x 80 mm

## LES + PRODUIT

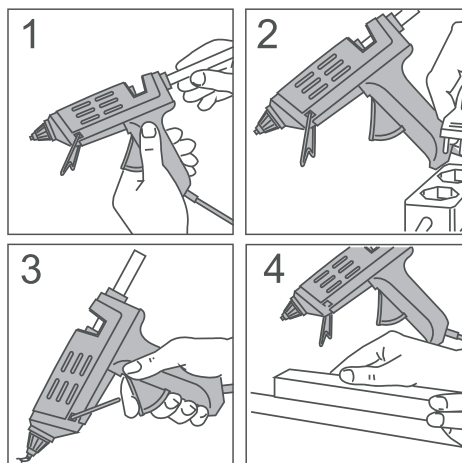
- Support intégré
- Interrupteur ON/OFF
- Collage professionnel
- Buse de précision
- Poignée ergonomique
- Gâchette maniable pour une production de colle constante
- Fiable et durable

## UTILISATION

1. Insérer un bâton de colle (Ø 11-12mm) à l'arrière du pistolet. Presser la détente jusqu'à l'entrée du bâton dans le pistolet.
2. Brancher le pistolet et attendre 2 minutes de temps de chauffe.
3. Presser doucement la détente pour que la colle s'écoule. La relâcher pour qu'elle s'arrête de couler.
4. Maintenir une pression pendant 30 secondes sur l'objet à coller afin d'assurer sa fixation.
5. Débrancher le pistolet une fois l'opération terminée.

## CARACTÉRISTIQUES TECHNIQUES

- Alimentation : 100-240V, 50-60Hz
- Puissance électrique : min 18W max 200W
- Type de chauffage : système à autorégulation
- Temps de préchauffage : 2 min
- Température de fusion : 195 °C
- Débit : 35g / min
- Diamètre bâton de colle : 11 à 12 mm



## PRÉCAUTIONS D'EMPLOI

- Ne pas retirer le bâton de colle du pistolet
- Ne pas toucher la buse de précision et la colle (température de fusion 195°C)
- Ne pas utiliser à proximité d'eau
- Ne pas tenir le pistolet à l'envers
- Ne pas laisser sans surveillance
- Débrancher après utilisation
- En cas de contact avec la peau, ne pas retirer la colle, immerger rapidement la zone touchée dans l'eau froide
- Tenir hors de la portée des enfants



Port de gants et de lunettes de protection recommandé lors de l'utilisation.

## NORMES



Conformité Européenne



Certification TÜV Rheinland garantissant la qualité du produit



Garantie sécurité GS (Geprüfte Sicherheit)